

GEAB

Gotlands Energi



A photograph of two young girls standing on a rocky beach. The girl on the left has dark hair and is wearing a dark sweater. The girl on the right has blonde hair and is wearing a light-colored, ribbed turtleneck sweater. They are both looking towards the camera. The background shows a calm sea, a clear sky, and a rocky shoreline with some trees on a hill to the left.

Internet Talangprogram

Medverkande

Gotlands Elnät



Simon Rondahl
Anslutningsingenjör



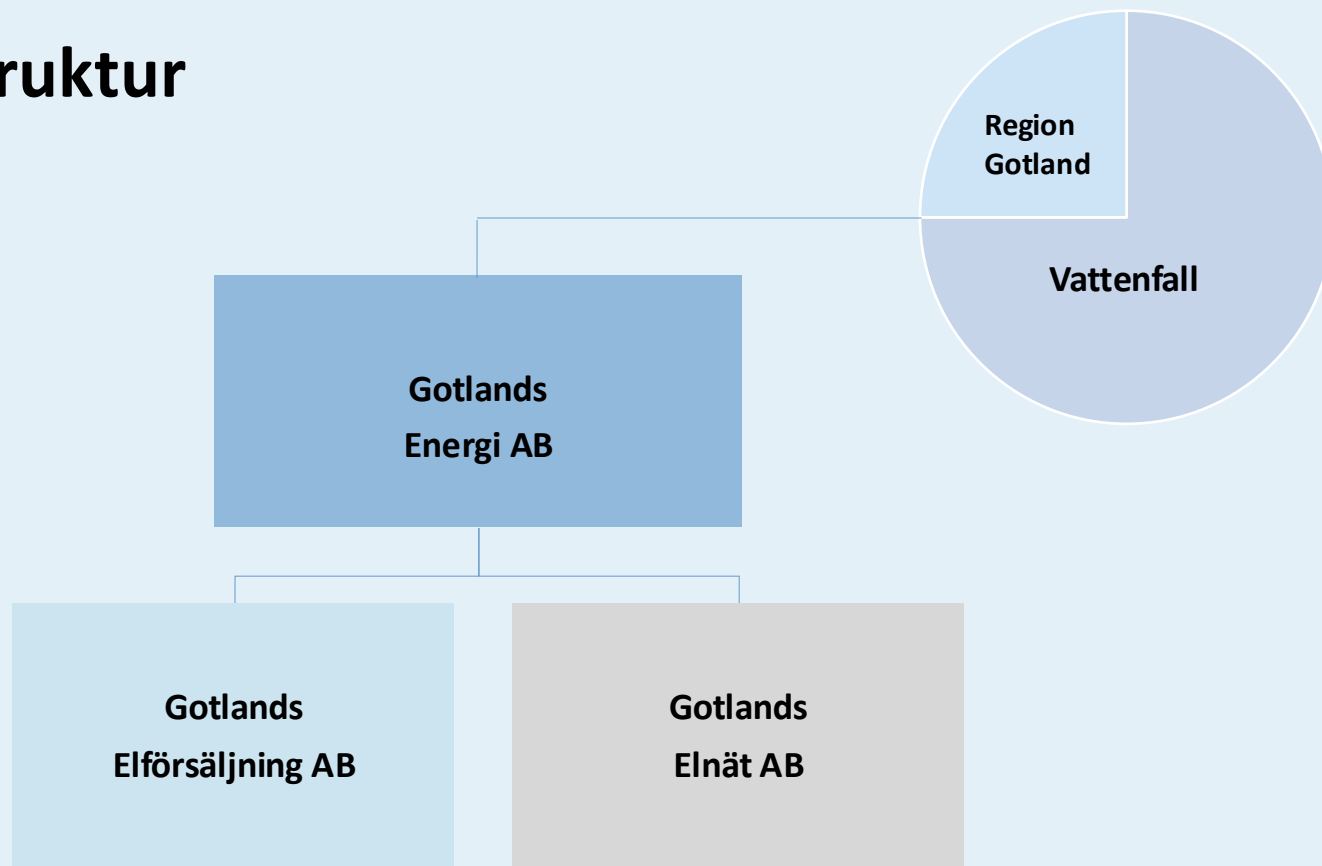
Andreas Allestad
Elsäkerhetssamordnare,
biträdande säkerhetschef
& säkerhetsskyddschef



Kalle Blomberg
Vd



Bolagsstruktur



Gotlands läge i Östersjön ger unika förutsättningar

- Kompetens
- Entreprenörer / leverantörer
- Ö-drift
- Elberedskap och totalförsvär
- Energiomställningen och elektrifieringen i högt tempo





Bakgrund till talangprogrammet

- Mansdominerad bransch
- Lågt rekryteringsutbud från skolor
- Möjlighet att nå Gotlands Elnäts mål om jämställd rekrytering
- Svårigheter att hyra/rekrytera rätt kompetens
- Behov av fler tillsvidareanställda tekniker

Nyttan

- Chans till jämställd rekrytering
- Dynamiska grupper
- Olikheter bidrar till mångfald och inkludering
- Med en jämställd grupp ökar säkerhetsmedvetandet
- Möjlighet att styra utbildningsbehov
- Marknadsföring & Employer Branding





Utbildade handledare

Tar hand om praktikanter från gymnasium, LIA-praktikanter och talangerna



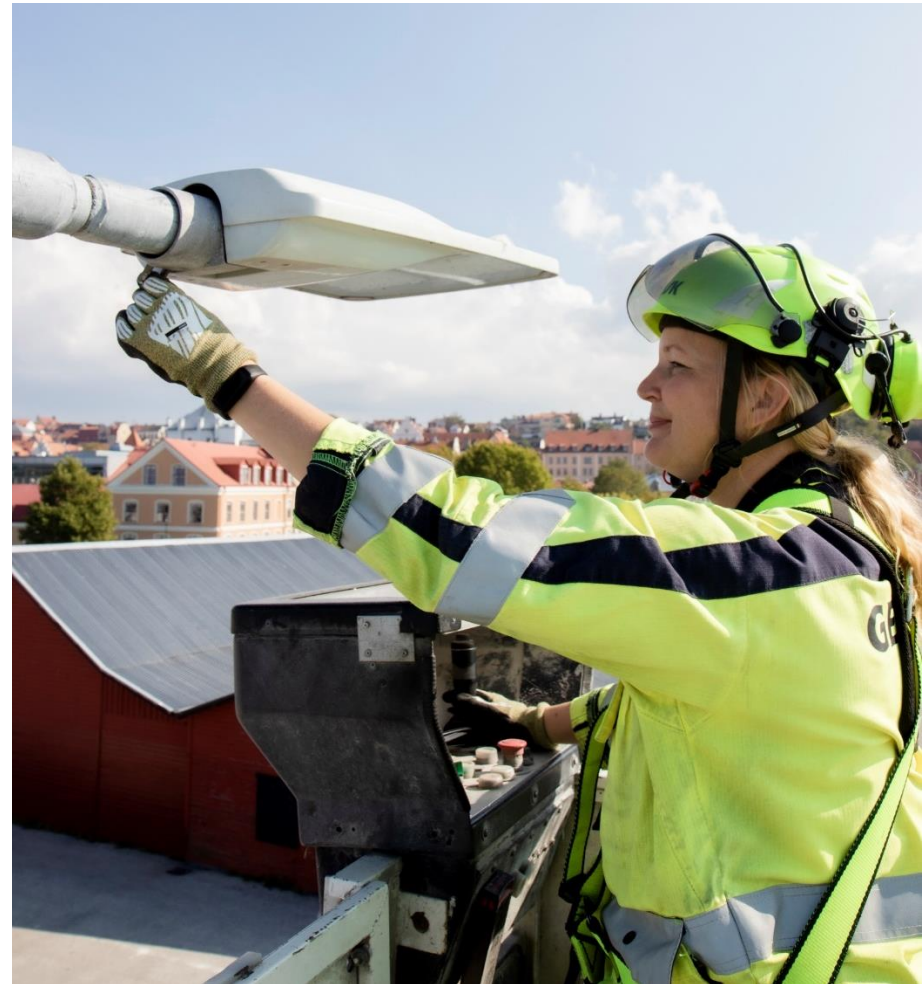


Hitta en samarbetspartner

Kombinerar praktik med teori

Under 60 veckor får talangerna möjlighet att kombinera praktik med teori genom att göra praktik hos fyra olika teknikergrupper:

- Gatubelysning
- Stationer
- Mätning
- Linje





Vikten av planering

- Viktigt med noggrann planering inför anställningsstarten
- En tydlig grundplan att utgå från är avgörande



Inriktning

Efter 60 veckor kommer talangerna i samråd med arbetsgivaren att enas om vilken inriktning de ska specialisera sig inom.



“Keep it simple”
Tack