

Omställningsfonden och KFS-företagens Trygghetsfond

Kompetens- och omställningsavtalet
KOM-KR



Vi öppnar möjligheter till
framtidens arbetsliv för
välfärdens medarbetare
och arbetsgivare.

Omställningsfondens vision



Kollektivavtalsstiftelse

Omfattar:

- 290 kommuner
- 21 regioner
- Ca 1 000 kommunala företag
- Ca 1,3 miljoner arbetstagare
- Länk till [Omställningsfondens hemsida](#)

Parter:



Vi finns i hela Sverige



Från norr till söder

- Ca **100** medarbetare

- **60** rådgivare
- **200** specialister

- **26** kontor över hela landet.
- **Huvudkontor** i Stockholm.

Vårt uppdrag



Stöd för arbetsgivare och fackliga företrädare

Tillsammans arbetar vi för att ställa om både organisation och medarbetare för att möta framtida kompetensbehov.



Förebyggande insatser

Vad innebär förebyggande insatser?

Att arbeta med förebyggande insatser handlar om att ställa om organisation och medarbetare för att möta framtida kompetensbehov.

Förebyggande insatser ska:

- Stärka arbetsgivarens kompetensförsörjning.
- Stärka arbetstagarens anställningstrygghet hos arbetsgivaren.
- Vara utöver det som normalt anses vara löpande kompetensutveckling inom ramen för medarbetarens befintliga anställning.



Vad kan förebyggande insatser användas till?

Arbetsgivaren kan bland annat använda medel till:

- Utbildningskostnader.
- Merkostnad vid utbildning, t.ex. litteratur, resor, logi m.m.
- Kostnader för handledning/coaching.
- Kostnad för annan kompetenshöjande insats.

Medel finansierar inte:

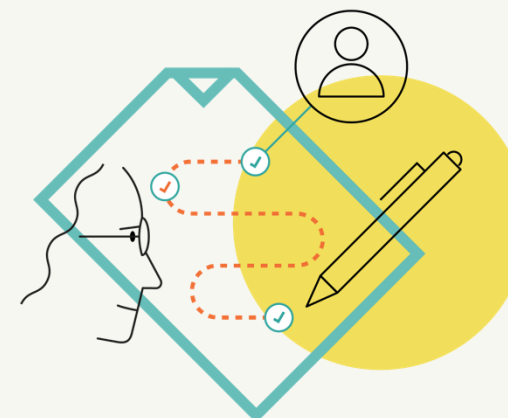
- Lönekostnader till deltagare.
- Arbetsmiljöprojekt.
- Hälsöfrämjande insatser.
- Kartläggning av arbetsgivarens kompetensbehov.



Villkor och kriterier för förebyggande insatser

Villkor

- Alla anställningsformer. Medarbetaren ska vara anställd vid tillfället för ansökan.
- Arbetsgivaren ansöker om insats samt väljer leverantör, alternativt önskar offert.
- Omställningsfonden gör bedömning om insatsen faller inom ramen för avtalet.
- Arbetsgivaren finansierar insatsen med förebyggande medel.



Läs mer om kriterierna på Omställningsfondens [hemsida](#)!

Förebyggande insatser vid nedsatt arbetsförmåga

Förebyggande medel kan användas till medarbetare vid nedsatt arbetsförmåga genom att:

- Användas som del av arbetet i strategisk kompetensförsörjning
- Integreras i rehabiliteringsprocessen.
- Ge möjlighet till kompetensförflyttning.
- Få medarbetare att kvarstå i anställning.
- Bidra till kompetensförsörjning för arbetsgivare.



Länk till projektansökan

[Projektansökan | Omställningsfonden \(omstallningsfonden.se\)](https://omstallningsfonden.se)

Projektansökan

Kontaktuppgifter

Förnamn *

Befattning *

Telefonnummer *

Arbetsgivare *

Ange organisationsnummer

Efternamn *

E-post *

Ange organisationsnummer

Beskrivning

Välj ett av följande alternativ

Är samverkan eller förhandling med lokala parter genomförda, och har protokollförts i enlighet med KOM-KR 11 § mom. 4?

Ja

Nej

Typ av insats

Välj ett av följande alternativ

Kompetens
Till exempel kostnader för utbildning, handledning eller annan kompetenshöjande insats, exempelvis validering

Ohälsa
Medarbetare som inte kan återgå i befintlig anställning men har en konstaterad arbetsförmåga efter avslutad rehabilitering erbjuds förebyggande insatser i syfte att få kompetens för annat arbete hos arbetsgivaren.

Coaching / Samtalsstöd
Till exempel coaching eller samtalsstöd för chefer inför en eventuell övertalighetssituation och/eller enskilda samtal till medarbetare som arbetar inom verksamheten som är föremål för arbetsbrist.

Projektledning
Kostnader för projektledare som jobbar med förebyggande insatser kopplade till KOM-KR.

Denna insats kan anses ingå i ett digitaliseringsprojekt (endast för vår statistik, påverkar inte bedömningen av insatsen)

Insats som ska genomföras

Namn på insats

Bakgrund och behov
Beskriv följande:

- vad föranleder ett behov av insatsen just nu?
- hur tillgodoser insatsen ett kompetensförändringsbehov på kort och/eller lång sikt?

Beskriv insatsens innehåll och syfte
Ange den planerade insatsen och syftet med den.

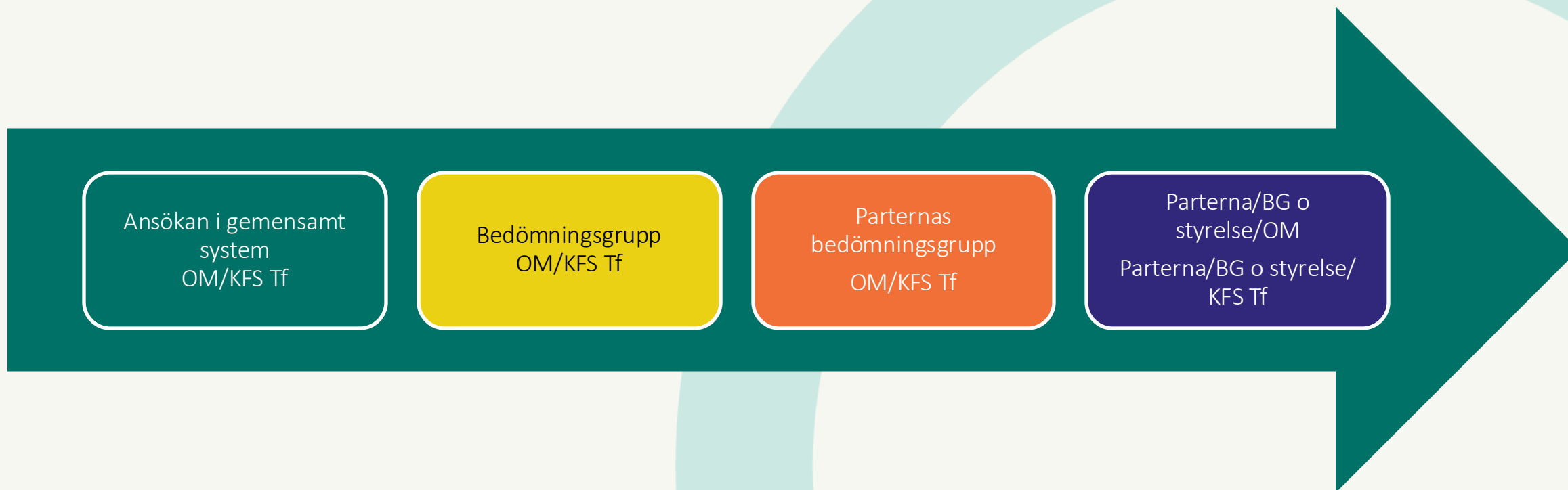
Beskriv följande:

- förklara hur insatsen tillgodoser arbetsgivarens behov av tidig omställning genom kompetensutveckling och/eller ökad anställningstrygghet hos er
- förklara hur insatsen är utöver det som normalt anses vara löpande kompetensutveckling inom ramen för arbetsgivarens befintliga anställning.

Berörda yrkesgrupper
Beskriv vilka yrkesgrupper som berörs

Antal deltagare

Process



Exempel på förebyggande insatser

- Kompetensförflyttning t.ex. från kundtjänst till ekonomiassistent eller arbetsledare till projektledare
- Utbildning/kurs för medarbetare med ohälsa som därmed kan ta annat arbete hos arbetsgivaren
- Språkstöd, språkombud
- Diplomerad upphandlare inom LOU
- Hjullastarutbildning för personal på Åvc
- Städkörkort + yrkessvenska för lokalvårdare
- Körkort/YKB/Motorsågskörkort
- Validering

Kontakta oss



Johan Frisö, verksamhetsansvarig för KFS Trygghetsfond

Kontaktuppgifter

Telefon: 070 419 33 95

Mejl: johan.friso@omstallningsfonden.se



Omstallningsfonden.se