



# Det bästa av två världar

Morgondagens medarbetare  
i kommunala företag

# Om projektet och studien

**Projektet som ligger till grund för denna rapport har bestått av tre olika faser:**



- 1** En **förstudie** med djupintervjuer med HR-chefer i Sobonas medlemsföretag som genomfördes under sommaren 2021.
- 2** En **kvalitativ fas** med fokusgrupper med unga i målgruppen 20-35 år, samt djupintervjuer med medarbetare i Sobonas medlemsföretag i samma åldersgrupp, som genomfördes under hösten 2021.
- 3** En **kvantitativ fas** i form av en enkät.

# Om projektet och studien

**Projektet som ligger till grund för denna rapport har bestått av tre olika faser:**

**3**

**En kvantitativ fas i form av en enkät.**

**Metod:** Digital enkät i slumpmässigt rekryterad panel

**Urvalsmetod:** Kvoturval utifrån kön och ålder

**Målgrupp:** Unga i Sverige, 20 - 35 år

**Fältperiod:** 12 nov – 2 dec 2021



# Drömarbetsgivaren?



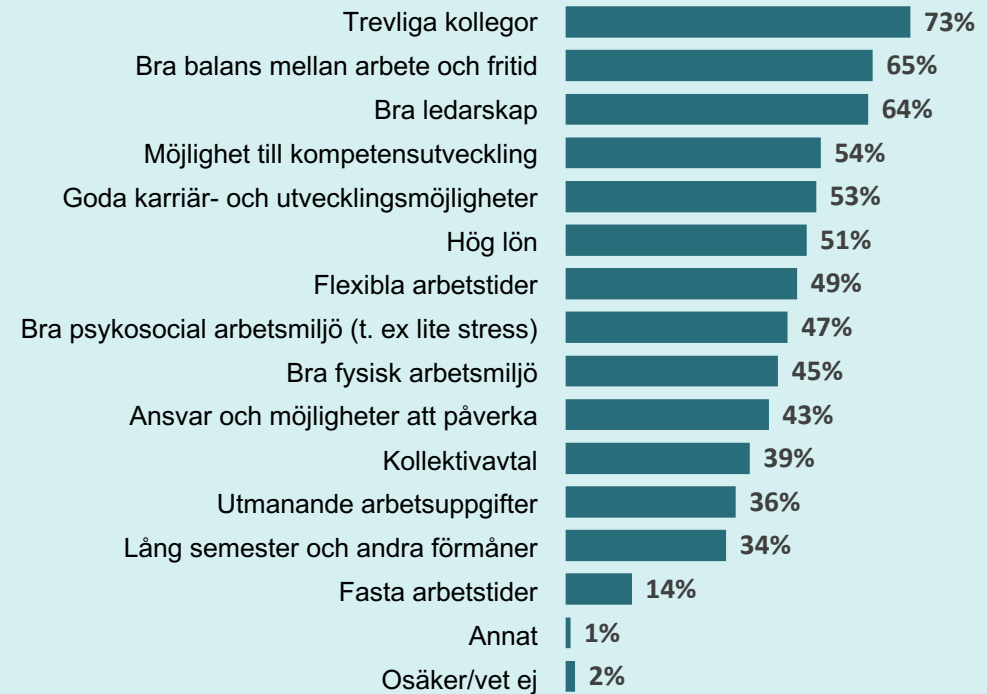
Fråga: Hur skulle du beskriva din drömarbetsgivare med tre ord? (Fritextsvar)  
Endast ord som minst 10 respondenter svarat redovisas

# Kompetensförsörjning handlar om attraktivitet både för arbetsgivare och yrken/branscher

Viktigast när man ska välja typ av arbetsgivare:



Viktigast i valet av enskild arbetsgivare:



Fråga 1: Vad av följande är viktigast när du ska bestämma vilken typ av arbetsgivare du vill arbeta för?

Fråga 2: Vad av följande är viktigast för dig i valet av enskild arbetsgivare?

# Fyra teman med betydelse för kompetensförsörjningen

1

Trygghet i en osäker tid

2

Samhällsnytta i en föränderlig omvärld

3

Utvecklande ledarskap

4

Flexibilitet i tid och rum

# 1. Trygghet i en osäker tid



## 1

# Trygghet i en osäker tid

## Mycket viktigt i relation till trygghet i arbetslivet:



## Mycket viktigt i yrkeslivet:



Fråga 1: Hur viktig är följande för dig, när du tänker på trygghet i arbetslivet? Endast andelen som uppgett "5 - mycket viktigt" redovisas

Fråga 2: Vad av följande känns viktigast kopplat till ditt yrkesliv? Att... Endast andelen som uppgett "1 - mycket viktigt" redovisas



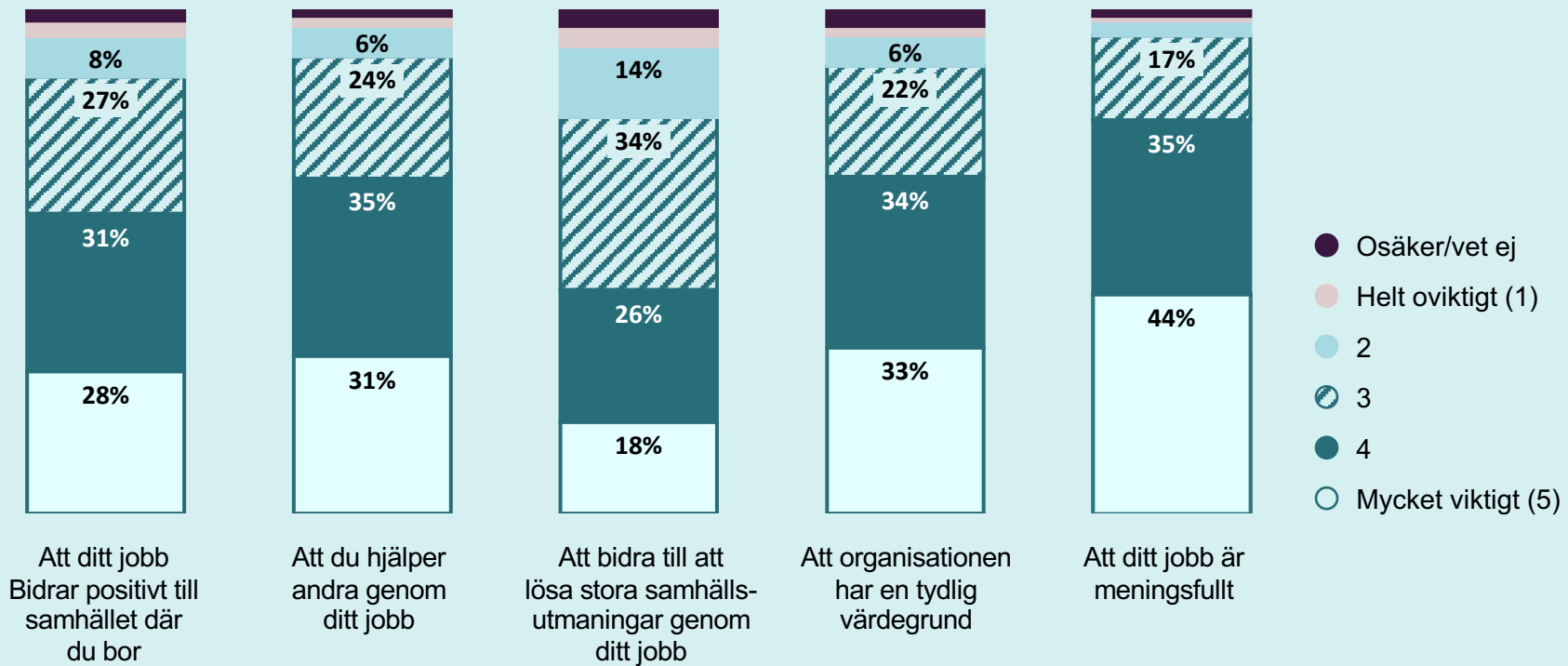
## 2. Samhällsnytta i en föränderlig omvärld



## 2

# Samhällsnytta i en föränderlig omvärld

Viktigt att bidra till samhällsnytta genom sitt arbete



Fråga: Hur viktigt är följande för dig?

\* Endast andelar som överstiger 5 % är utskrivna

# 3. Utvecklande ledarskap



1

Trygghet i en osäker tid

2

Samhällsnytta i en föränderlig omvärld

3

Utvecklande ledarskap

4

Flexibilitet i tid och rum

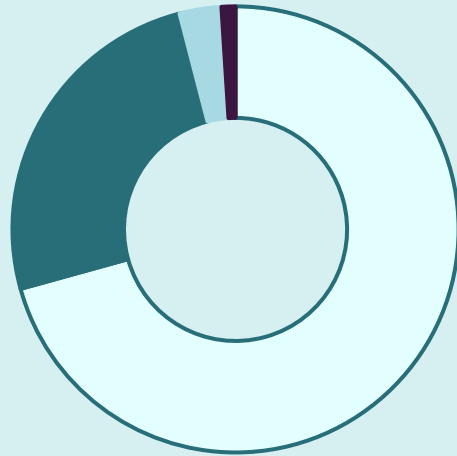
# 3

# Utvecklande ledarskap



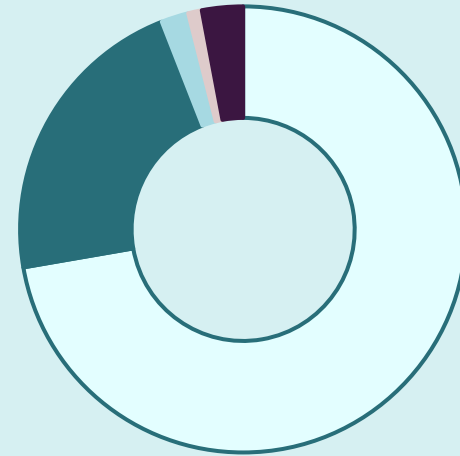
### 3

## Utvecklande ledarskap



**Det är viktigt att min chef är tydlig med min roll och mitt ansvar**

- Instämmer helt 70 %
- Instämmer delvis 25 %
- Tar delvis avstånd 3 %
- Tar helt avstånd 0 %
- Osäker/vet ej 1 %



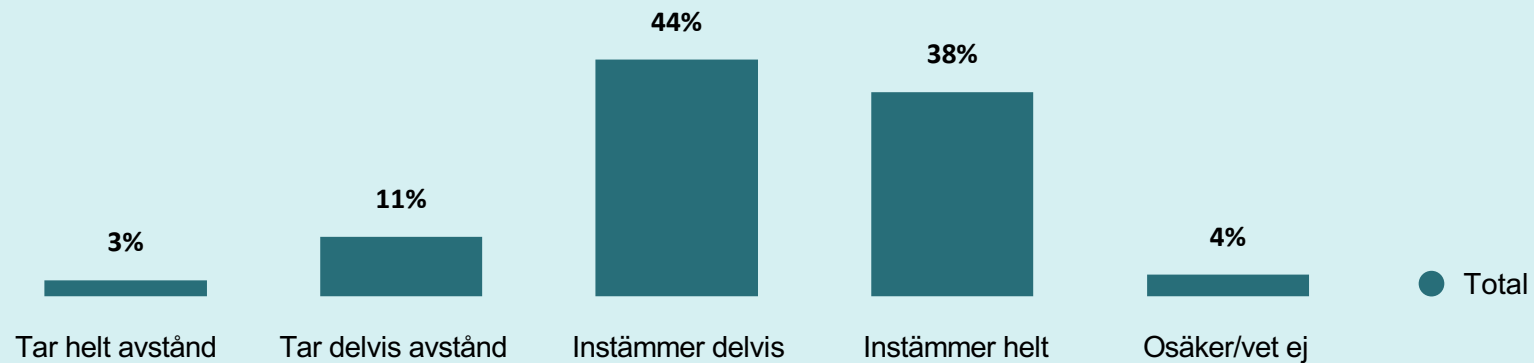
**Ledarskap är något som alla måste bidra med, inte bara chefer**

- Instämmer helt 73 %
- Instämmer delvis 22 %
- Tar delvis avstånd 2 %
- Tar helt avstånd 1 %
- Osäker/vet ej 3 %

## 3

# Utvecklande ledarskap

Många kan tänka sig jobba för samma arbetsgivare hela livet om de fortsätter att utvecklas



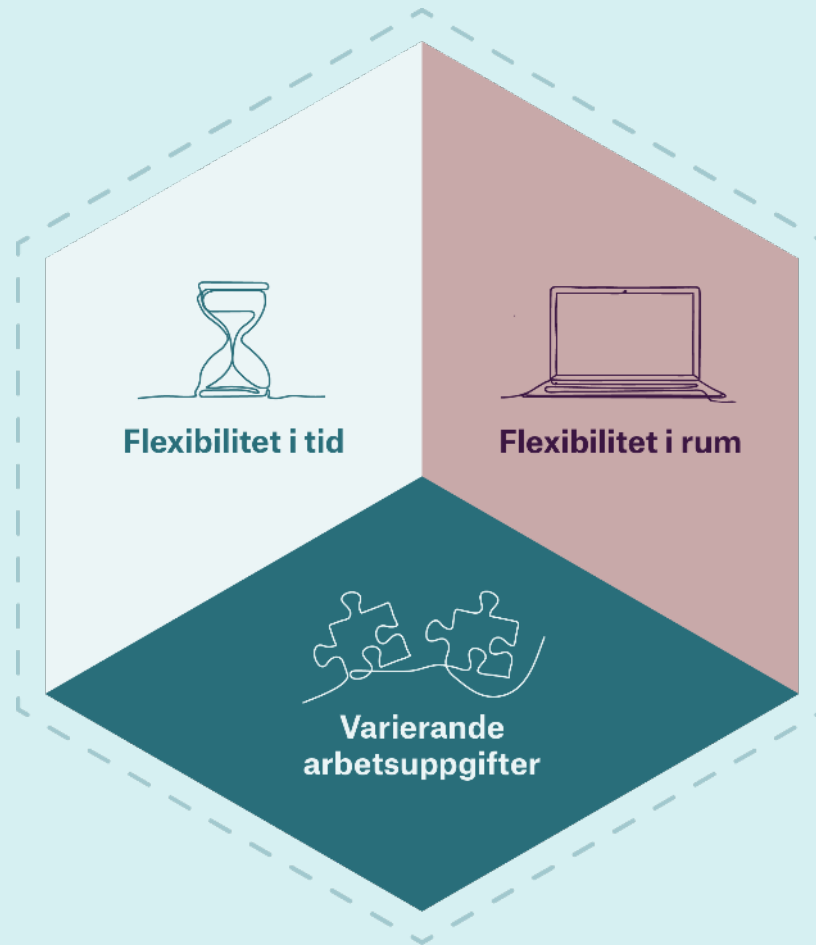
Fråga: Var vänlig ta ställning till följande påståenden "Om jag hela tiden utvecklas kan jag tänka mig att jobba för samma arbetsgivare hela livet"

# 4. Flexibilitet i tid och rum



# 4

## Flexibilitet i tid och rum

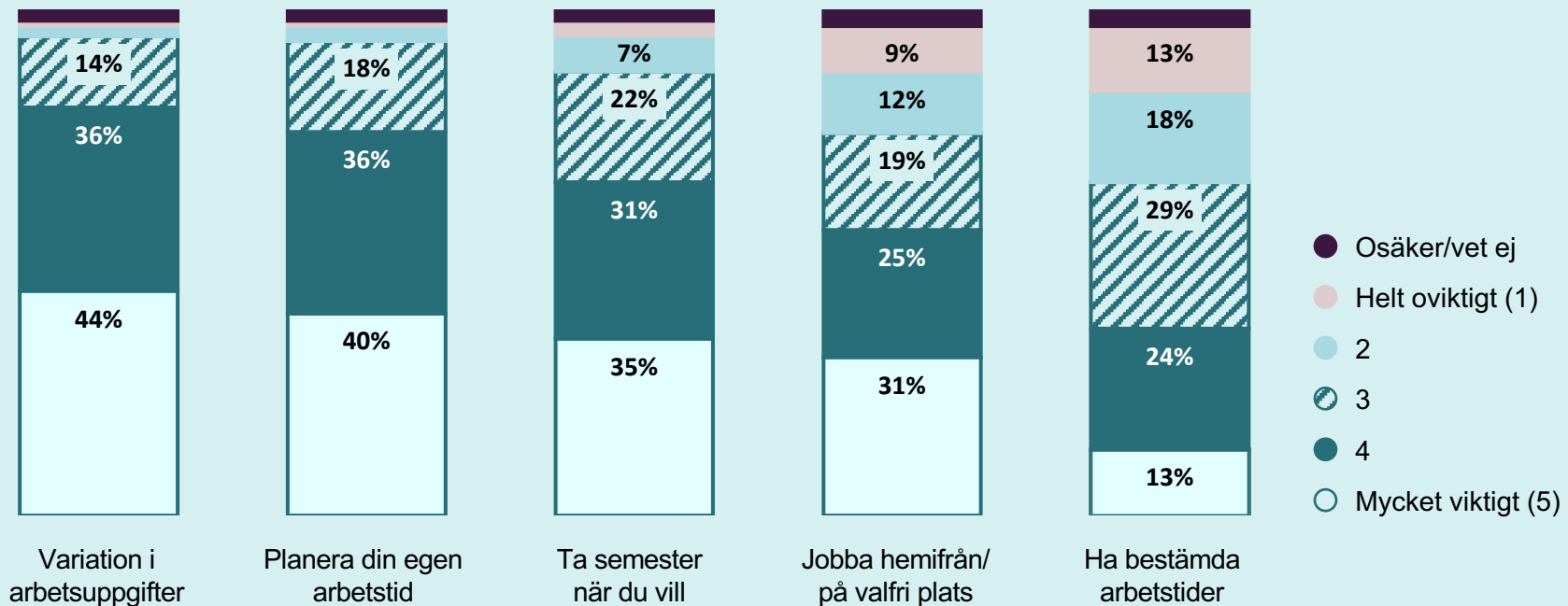




## 4

## Flexibilitet i tid och rum

Hur viktigt är följande i arbetslivet – oberoende av möjligheterna i det nuvarande yrket?



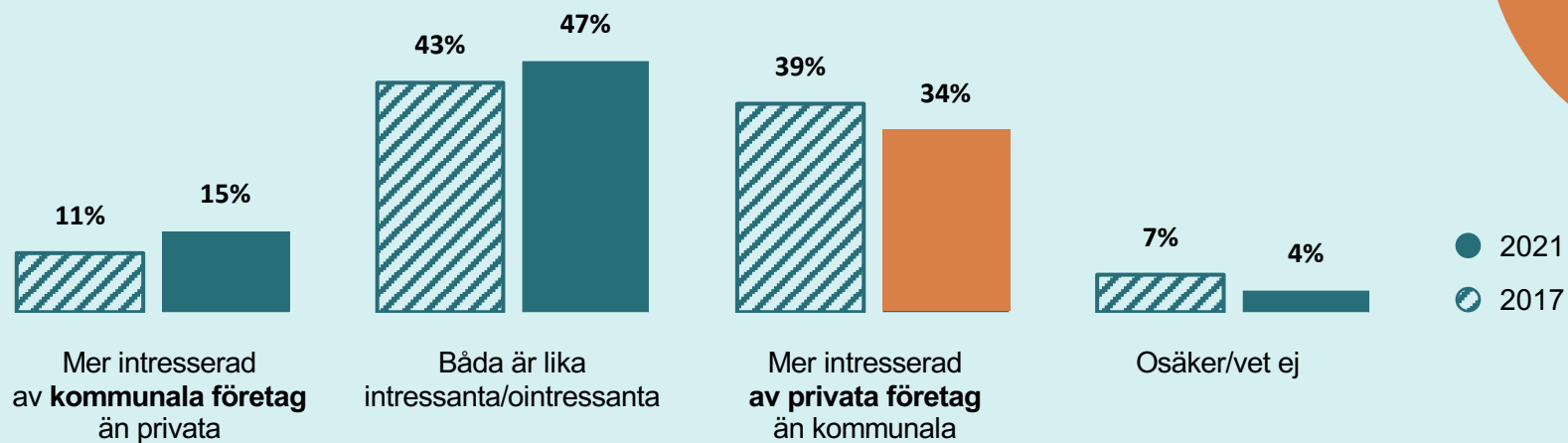
Fråga: Om du tänker bort möjligheterna i ditt nuvarande yrke, hur viktigt är följande för dig i arbetslivet? (6 av 11 alternativ redovisas)

\* Endast andelar som överstiger 5 % är utskrivna

# Kommunala företag



# Intresset för att arbeta på ett kommunalt företag jämfört med ett privat givet att det finns en intressant tjänst



Privata arbetsgivare uppfattas generellt som mer attraktiva


Fråga: Givet att det finns en intressant tjänst, hur skulle du beskriva ditt intresse för att arbeta för ett kommunalt företag jämfört med ett privat?

Filter: Studerar/har tidigare studerat en akademisk- eller YH-utbildning Nedbrytning: Tidsjämförelse

# Det bästa av två världar

## En tankefigur för stärkt attraktivitet



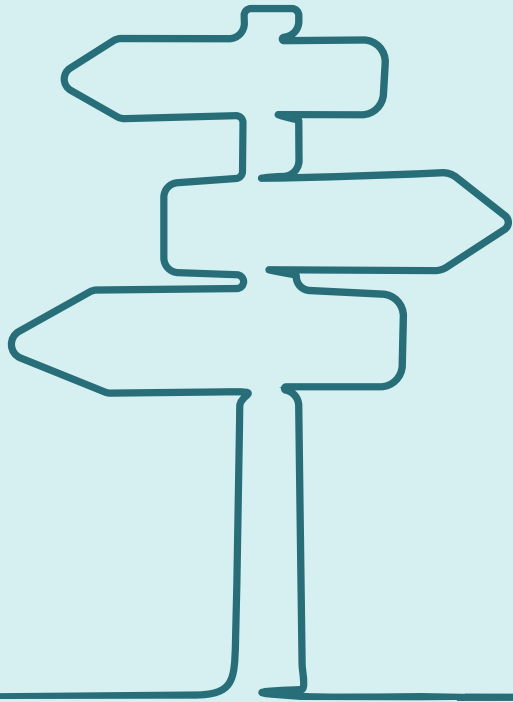
A group of four people (three men and one woman) are gathered around a table in an office, looking at a laptop screen. They are all smiling and appear to be in a collaborative work environment. The woman is standing and leaning over the laptop, while the three men are seated around it. The background shows a modern office setting with a blue wall and a white wall.

**”I grunden handlar detta om att kombinera privata företags (upplevda eller faktiska) möjligheter till flexibilitet, utvecklade ledarskap och karriär, med det offentliga samhällsnytta, trygghet och starka lokala förankring”**

# Vägen framåt



# Vägen framåt: Utvecklingsfrågor



- 1 Vilka är era främsta styrkor som arbetsgivare? Hur kan detta paketeras för att vara attraktivt för morgondagens medarbetare?
- 2 Unga vill ha både trygghet och flexibilitet. Hur kan ni erbjuda detta utifrån förutsättningarna i er verksamhet?
- 3 Ledarskapet ska vara både tydligt och utvecklande. Om, och i så fall hur, behöver ert ledarskap förändras för att möta unga medarbetare?
- 4 Arbetsmarknaden och kompetensbehovet förändras i snabb takt. Hur kan ni säkerställa att ni ligger steget före i både rekrytering och utveckling av befintliga medarbetare?

A professional portrait of Kristina Hane, a woman with blonde hair and glasses, wearing a black blazer over a light-colored blouse. She is smiling and looking directly at the camera. The background is a blurred office interior with plants and modern decor.

**Kristina Hane**

08-452 75 62 / 072-994 42 61

[kristina.hane@sobona.se](mailto:kristina.hane@sobona.se)



**Hela rapporten kan du läsa på  
[sobona.se](https://sobona.se)**

