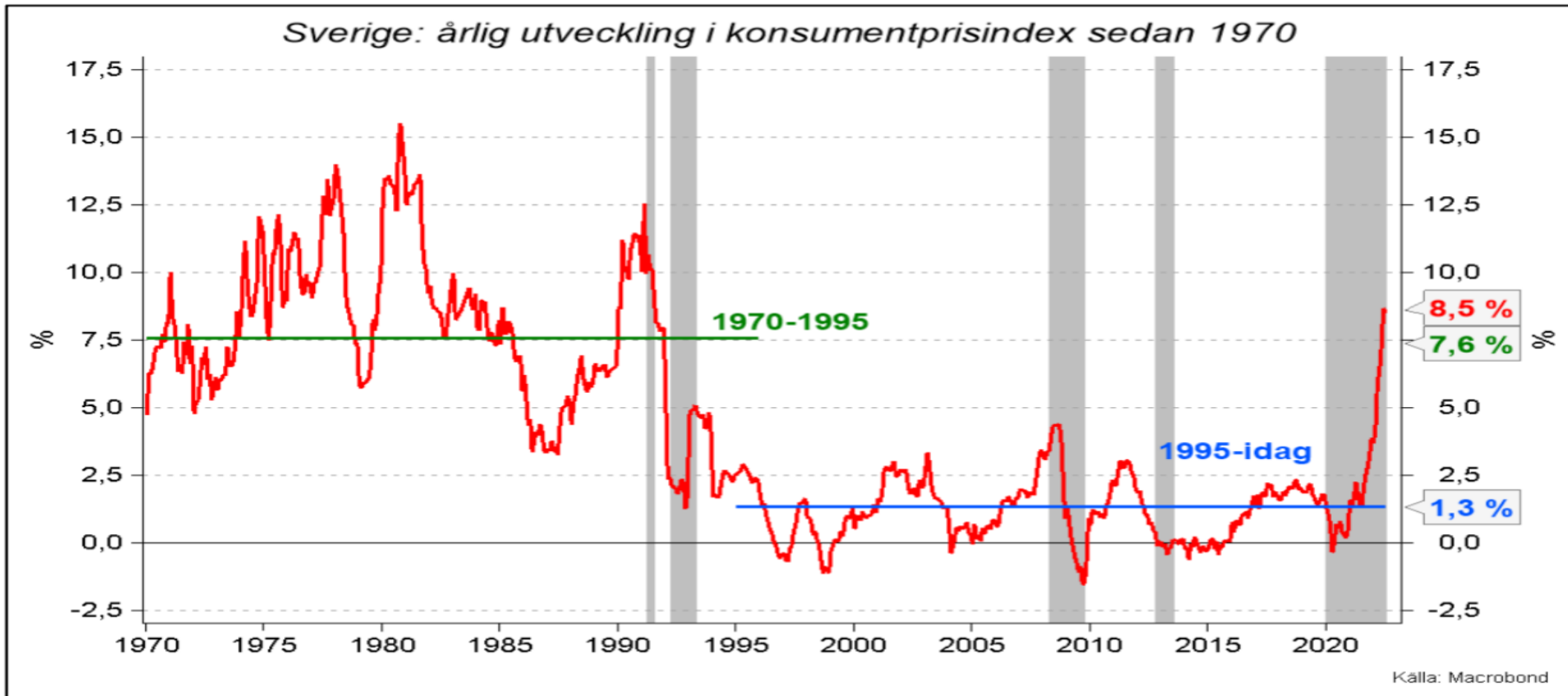


Sobonas Valideringskonferens 2022

Annika Wallenskog
Chefsekonom SKR

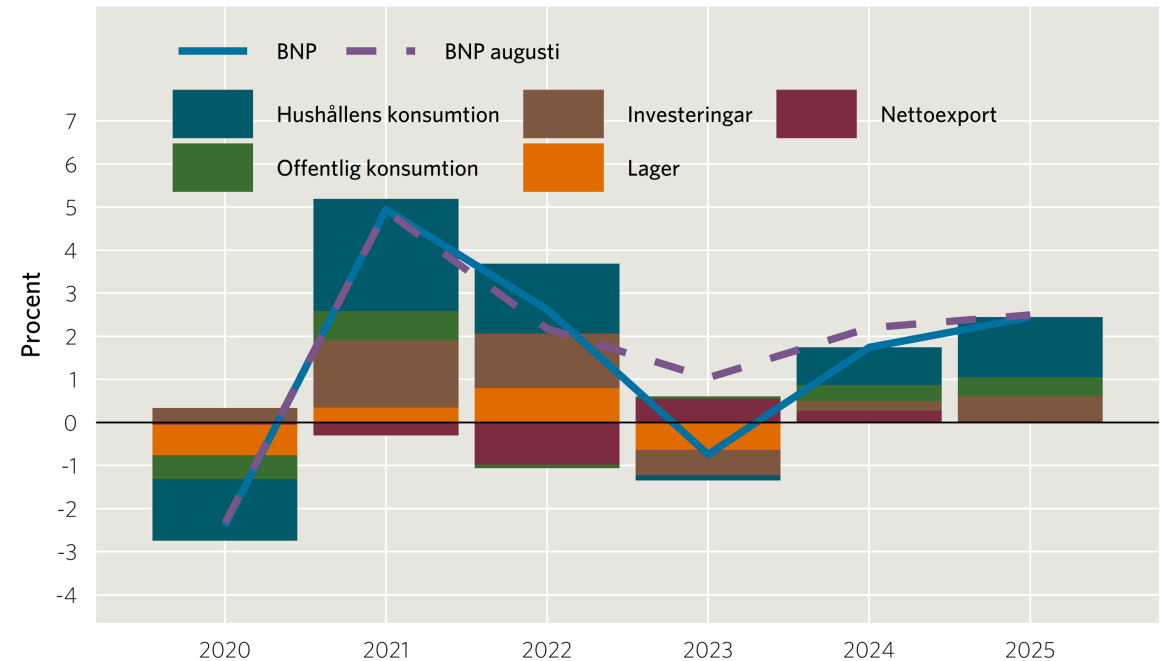
1993 infördes inflationsmålet och 1997 ”den svenska modellen”



Lågkonjunktur i Sverige

- Snabb inbromsning hushållen
 - Ränta och inflation
 - Kreditkanalen
- Lägre global efterfrågan dämpar exporten
- Investeringar skjuts upp
- Förändring i efterfrågan på sikt
- Varaktiga effekter på BNP

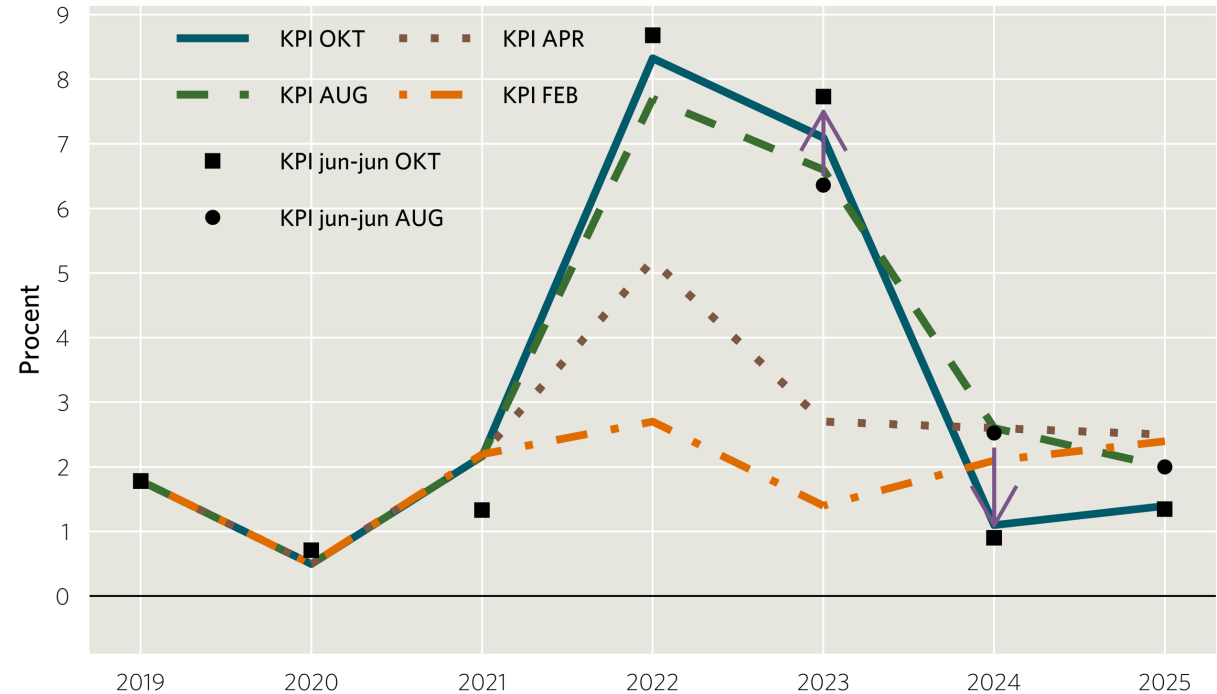
Bidrag till BNP-utveckling i Sverige
Procent



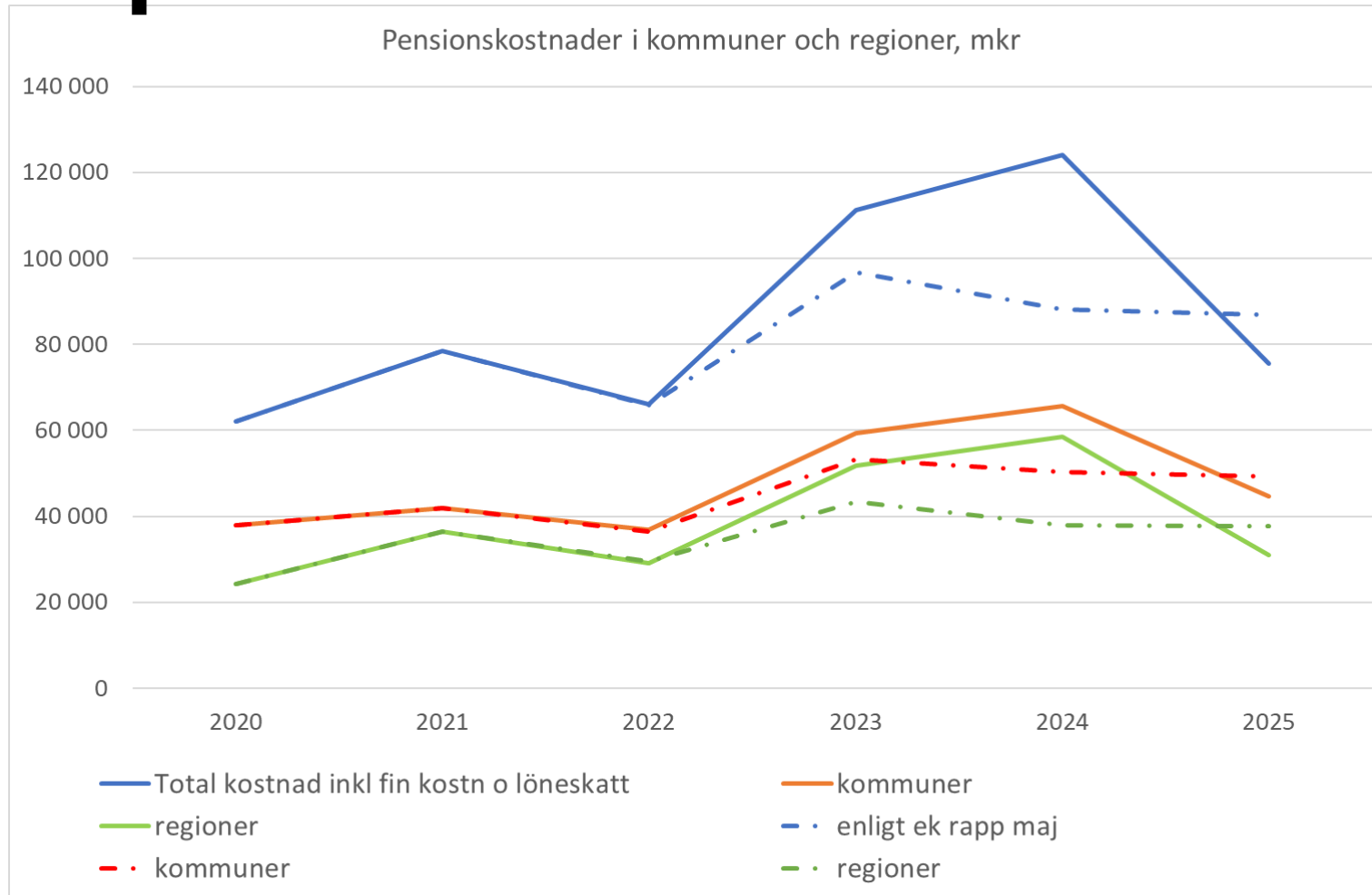
Inflation toppar i år

- Höga energipriser
- Hög underliggande inflation
 - Livsmedel
 - Importpriser
- Räntebanan och marknadsräntor drar upp banan initialt och sedan ner
- Lågkonjunkturen pressar ner inflationen

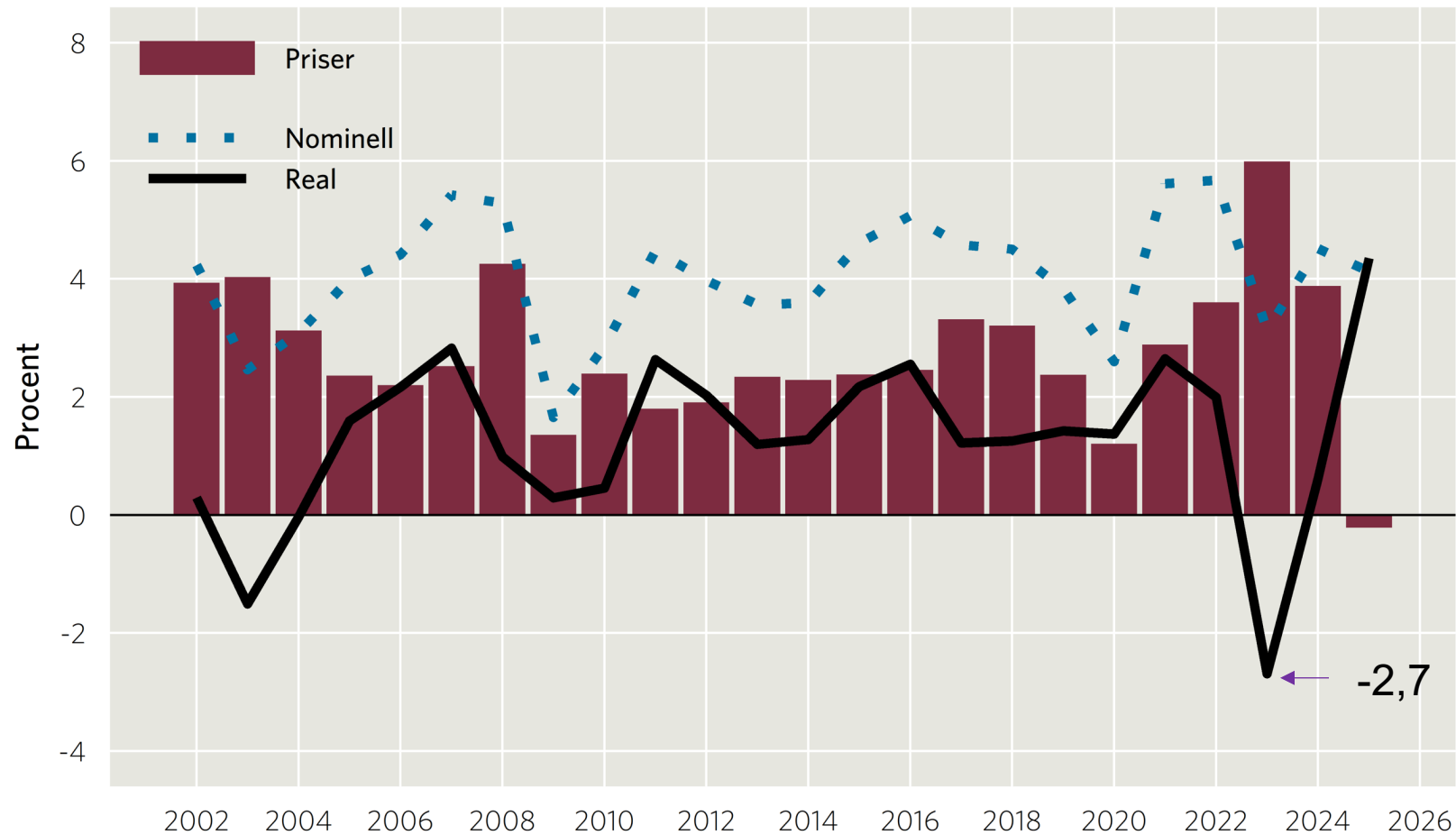
Utveckling av KPI vid olika prognostillfällen
Procent



Högre pensionskostnader



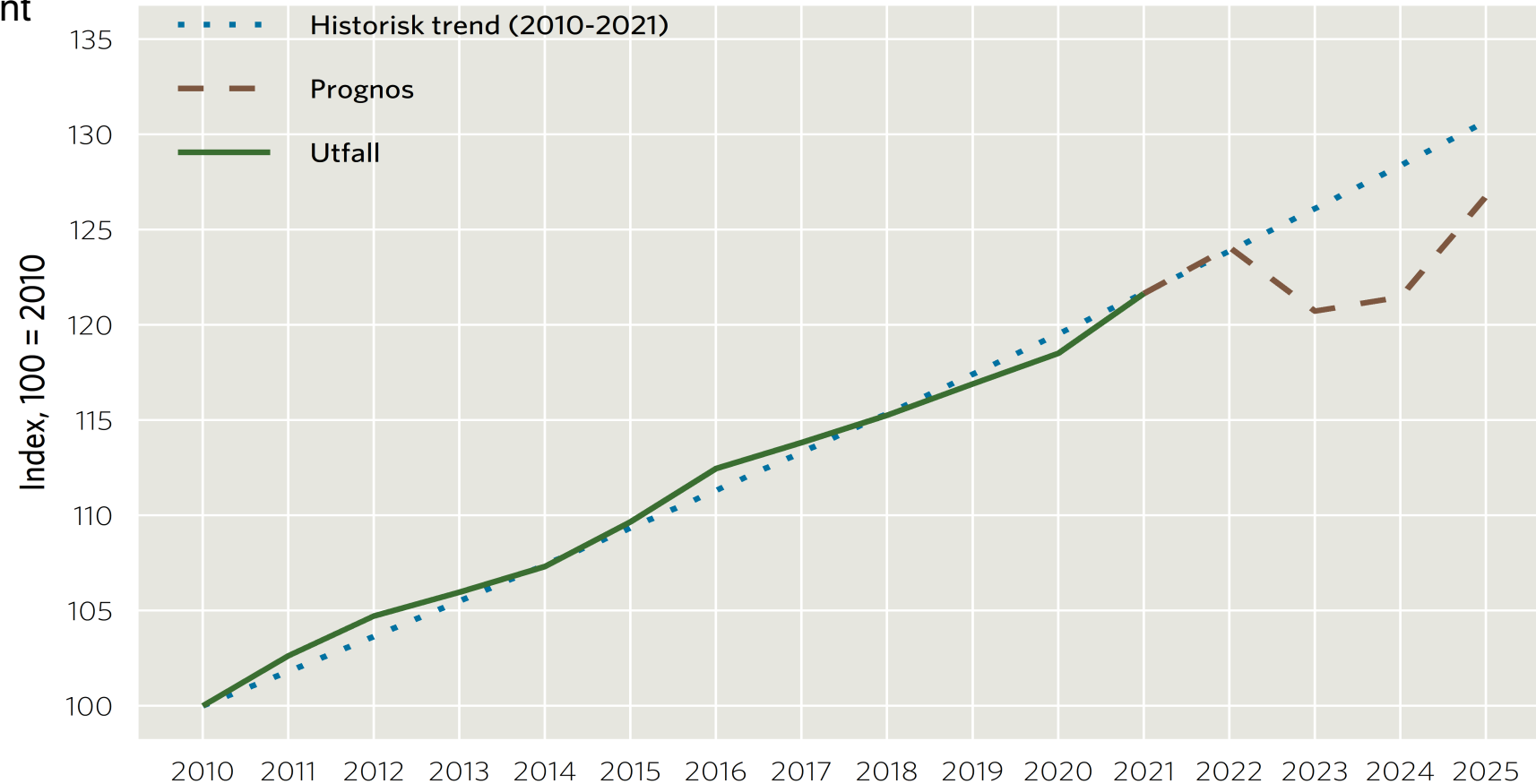
Lägre realt skatteunderlag 2023



Varaktigt lägre realt skatteunderlag

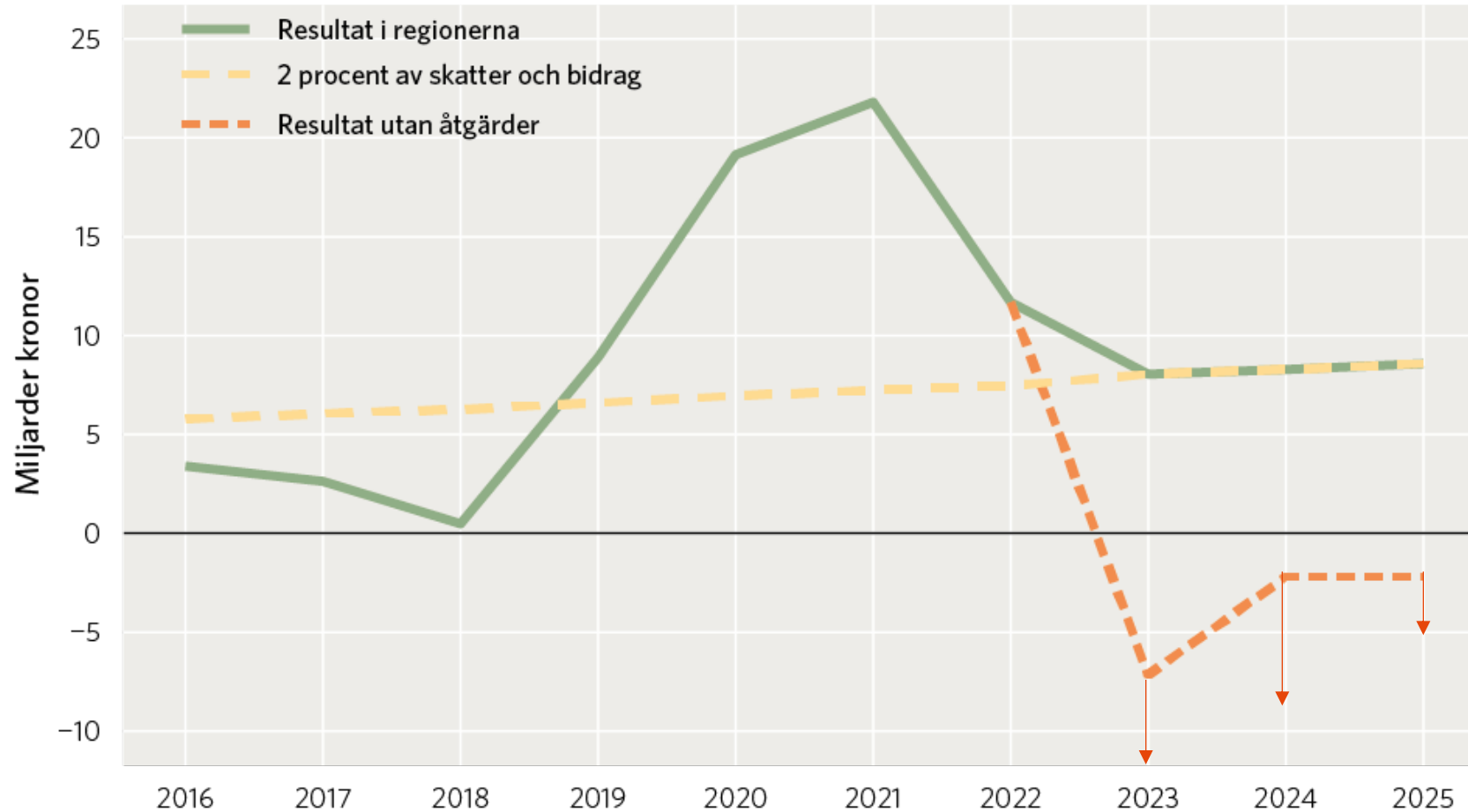
Real utveckling av skatteunderlaget

Procent



Regionernas resultat samt 2 procent av skatter och bidrag

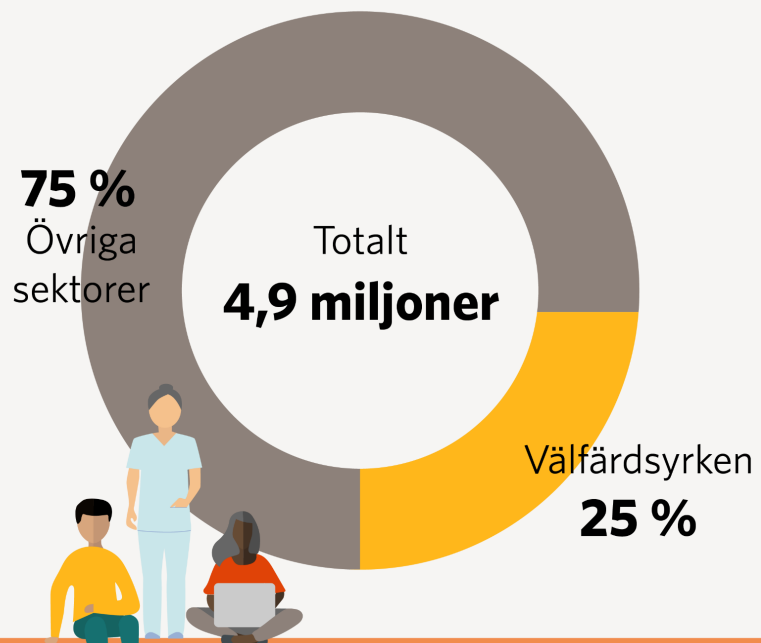
Miljarder kronor



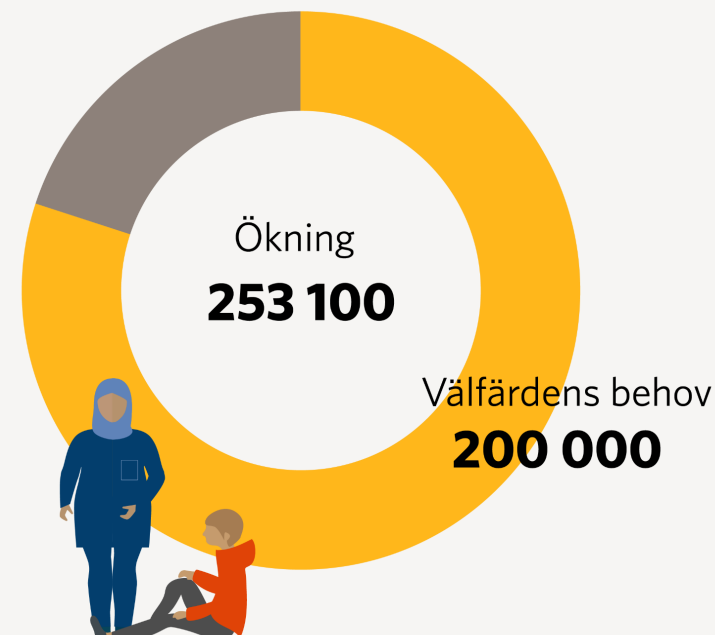


VÄLFÄRDENS KOMPETENSUTMANING

Med en ökning av personaltätheten enligt historisk trend skulle 80 procent av de tillkommande i arbetsför ålder behöva arbeta i välfärden



Fördelningen på dagens arbetsmarknad



Tillkommande i arbetsför ålder 2021-2031

SKR har fört fram till staten:

inom
ekonomi-
området

- Gör om riktade bidrag till generella – vikmakthåll den reala nivån
 - Se över reglerna i balanskravet
 - Ge kommuner och regioner kompensation för höga energipriser
 - Säkra ekonomiska förutsättningar långsiktigt
-
- Underlätta kompetensförsörjningen
 - Slå vakt om det kommunala och regionala självstyret