

NORDISKT VALIDERINGSFORUM

Yrkesprofiler inom återvinning och VA

Stockholm
2020-08-26

Anna Karin Jendert

010-150 17 76

Vägen till kompetensförsörjning

Att beskriva det man behöver kunna

Yrkesprofilering

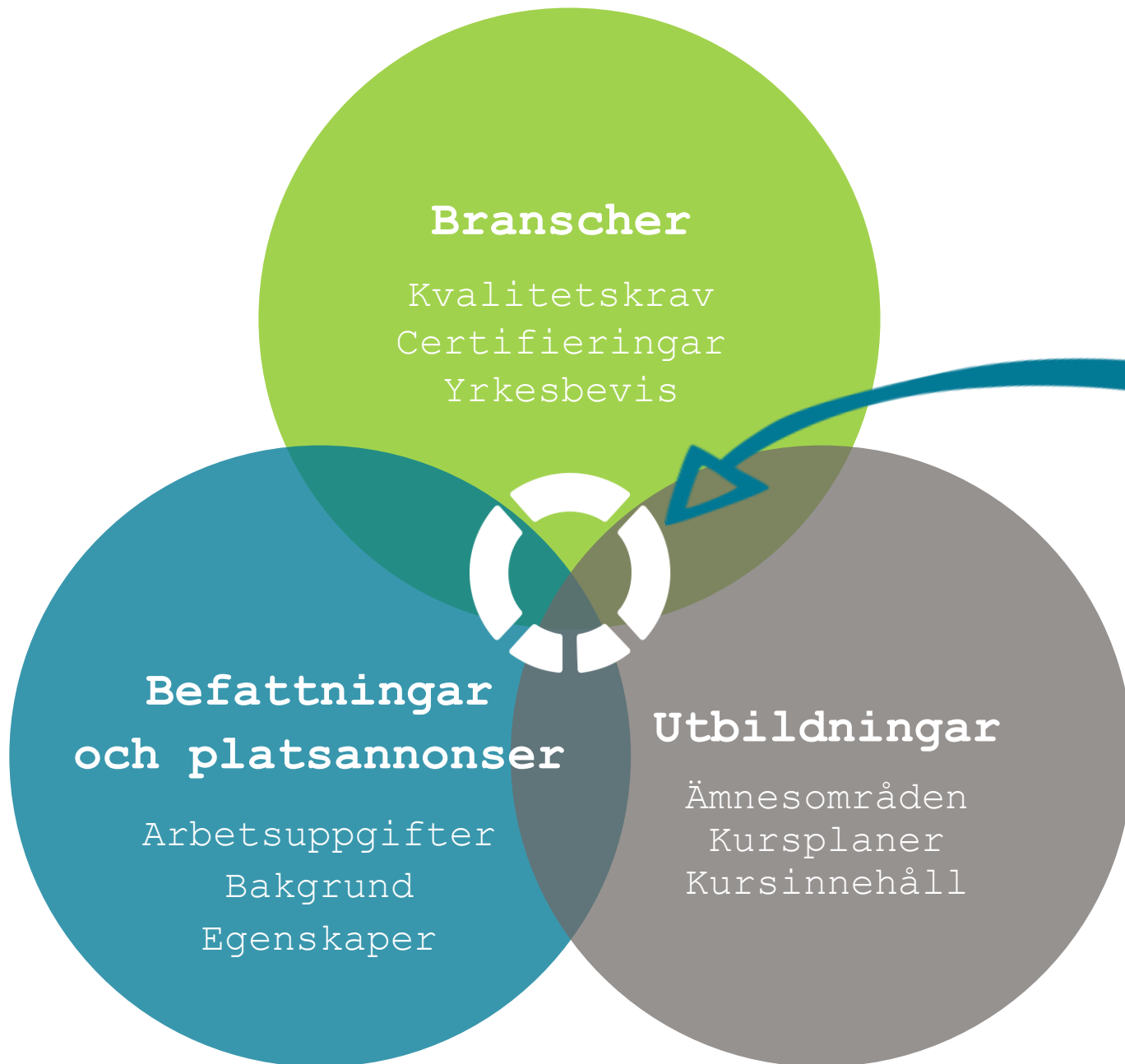
Att säkerställa att man kan det som behövs

Validering

För detta finns en metod



Open College Network



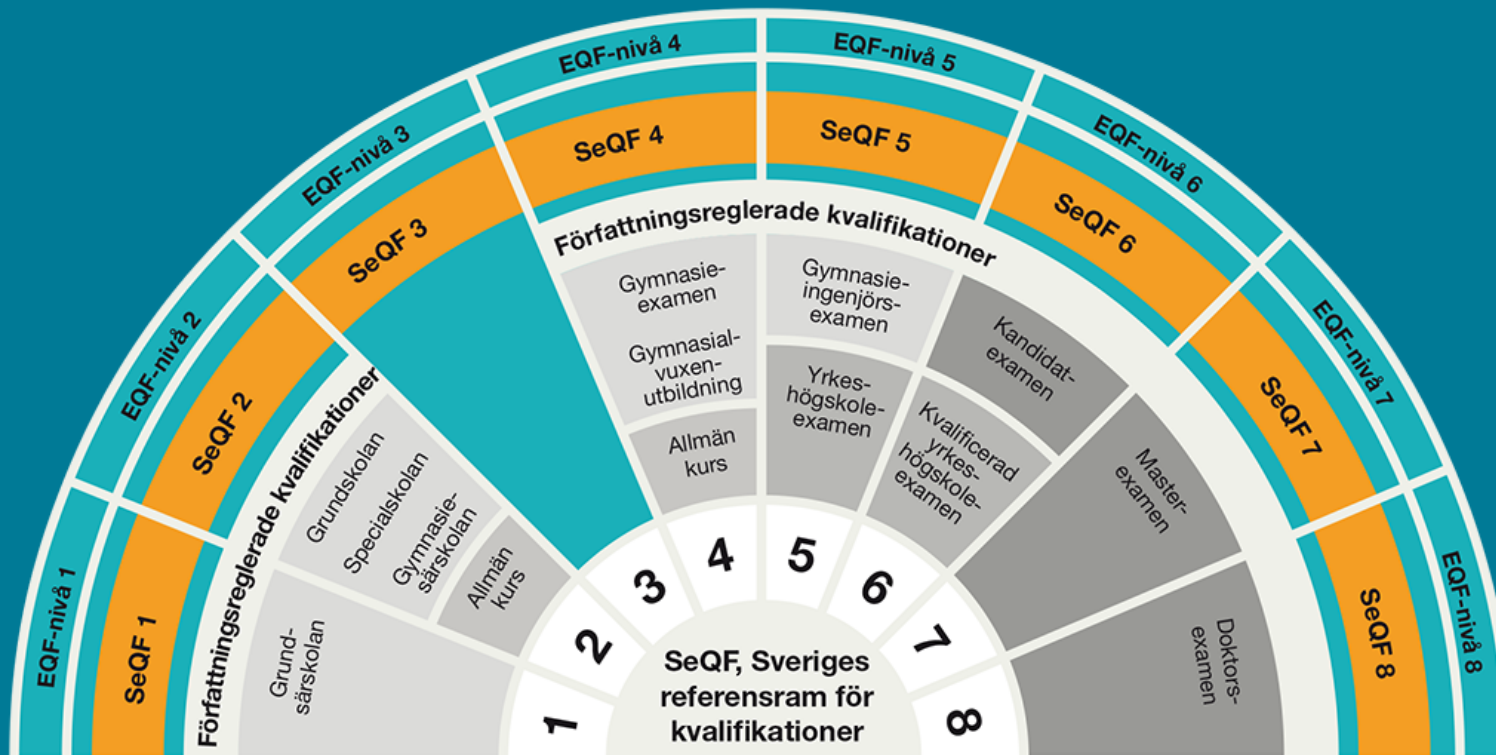
Vilka kunskaper och
färdigheter behövs?

**Yrkesprofilen
blir det
gemensamma
språket!**

Yrkesprofilen nivåplaceras enligt

SeQF

Sveriges referensram för kvalifikationer (Myndigheten för yrkeshögskolan)



Kvalifikationer kan jämföras

- Mellan länder
- Mellan olika typer av lärande
 - Formellt lärande
 - Informellt lärande
 - Icke-formellt lärande

EQF-nivå innebär den motsvarande nivån inom den europeiska referensramen för kvalifikationer.

Kvalifikationer som nivåplaceras av Myndigheten för yrkeshögskolan.

Kvalifikationer inom SeQF som är nivåplacerade av regeringen, se Förordning (2015:545), bilaga 2.

Moduler med läranderesultat på jobbet

AVC – Ramp

Efter fullgjord modul kan individen förklara syftet med verksamheten och beskriva återvinningsprocessen, samt har förståelse för sin roll som servicegivare och ambassadör. Individen har kunskap om de sorterings- och säkerhetsföreskrifter som finns, likväl som gällande skötselinstruktioner av arbetsplatsen samt grundläggande saneringskunskap. Vidare kan individen hantera verktyg och tekniska hjälpmedel, samt enligt rutiner utföra registrering, rapportering och dokumentation. Individen förstår också etik och moral i återvinning och återbruk.

Modulnivå: 3

Läranderesultat <i>Kunskapen färdigheten eller kompetensen är att kunna:</i>	Bedömningskriterier <i>Detta har uppnåtts genom att individen kan:</i>
1. Grunderna i arbetet med material- och efterbehandling.	1.1 Förklara syftet med verksamheten. 1.2 Beskriva processen och vad som händer i nästa led. 1.3 Redogöra för vilka avfallsslag som ska, får, tas emot på förekommande återvinningscentral.
2. Gällande sorteringsföreskrifter.	2.1 Ge exempel på olika avfallsslag. 2.2 Ge exempel på hur olika avfallsslag sorteras. 2.3 Använda sorteringsguide för att inhämta information. 2.4 Förklara vad som gäller för farligt avfall.
3. Gällande skötselinstruktioner.	3.1 Utföra städning och hålla ordning och reda på arbetsplatsen. 3.2 Prioritera utifrån riskbedömning. 3.3 Utföra snö och halkbekämpning på ett säkert och korrekt sätt. 3.4 Vägleda kunder/hänvisa rätt.

Läranderesultat i moduler

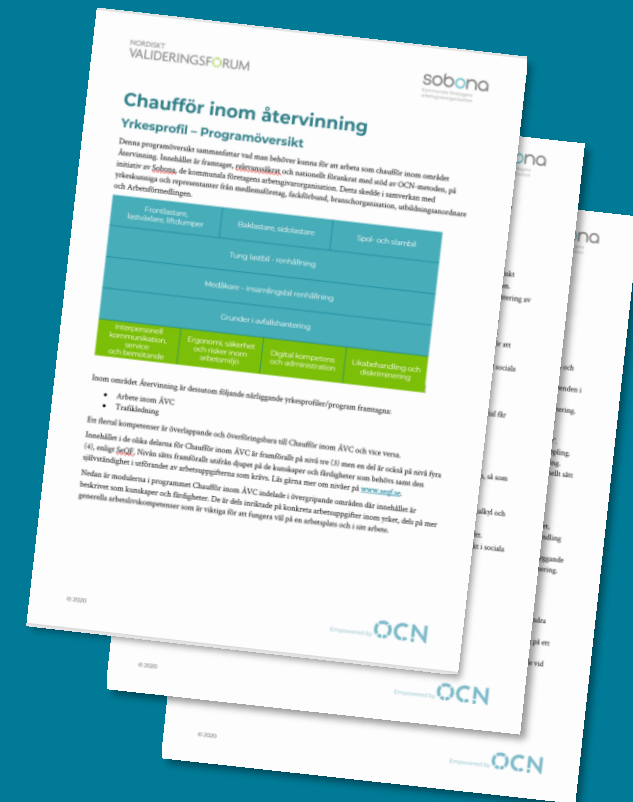
Utdrag ur "Chaufför - spol och slambil"

Chaufför - Spol- och slambil

Efter fullgjord modul kan individen planera sitt arbete utifrån gällande uppdrag och förutsättningar, innefattande riskbedömning och eventuella omprioriteringar. Individen kan hantera för uppdraget relevant utrustning och redskap på ett korrekt och säkert sätt.

Modulnivå: 4

Läranderesultat <i>Kunskapen färdigheten eller kompetensen är att kunna:</i>	Bedömningskriterier <i>Detta har uppnåtts genom att individen kan:</i>
1. Hantera för uppdraget relevant utrustning och redskap.	1.1 Arbeta med utrustning på ett ergonomiskt säkert sätt. 1.2 Använda relevant skyddsutrustning. 1.3 Hantera slangarna på ett säkert och ergonomiskt sätt. 1.4 Hantera och redogöra för hur olika typer av anläggningar fungerar, t.ex. slamavskiljare, avfallstankar, minireningsverk, spolgropar och fettavskiljare.
2. Planera arbetet.	2.1 Planera arbetet utifrån olika typer av anläggningar och hur de ligger geografiskt. 2.2 Planera arbetet utifrån bil. 2.3 Planera arbetet utifrån mängd



Läranderesultat i moduler

Utdrag ur "Felsökning inom vattenverk"

Felsökning inom vattenverk

Efter fullgjord modul har individen fördjupade kunskaper i felsökning inom vattenverk. Individen kan planera för och utföra systematisk felsökning med val av rätt instrument och metod. Vidare kan individen göra bedömningar gällande felets art och åtgärda akuta fel. Individen kan också utföra riskbedömningar och arbete utifrån gällande arbetsmiljö-, livsmedels- och miljölagstiftning och säkerställa att material och nödvändiga resurser finns tillgängligt, samt dokumentera processens alla steg.

Modulnivå: 4

Läranderesultat	Bedömningskriterier
<i>Kunskapen färdigheten eller kompetensen är att kunna:</i>	<i>Detta har uppnåtts genom att individen kan:</i>
1. Utföra felsökning på vattenverk	<p>1.1 Utföra systematisk felsökning och förstå felens konsekvenser i vattenverket.</p> <p>1.2 Hantera och läsa av mätinstrument och mätmetoder för felsök med hjälp av driftsdata och trender.</p> <p>1.3 Bedöma om felet är akuta eller hamnar på underhållslistan</p> <p>1.4 Vid akuta fel åtgärda dem så snart som möjligt</p> <p>1.5 Utifrån företagets rutiner tillse att reservdelar och extra resurser för att kunna åtgärda fel som upptäcks vid felsök beställs.</p> <p>1.6 Utföra riskbedömningar och arbete utifrån arbetsmiljölagstiftning, livsmedelslagstiftning</p>



Fem profiler inom återvinning

Kompletterar formella krav, t ex C-körkort, YKB

Introduktion på ÅVC	Återvinnings- arbetare på ÅVC		Medåkare	Chaufför (miljöarbetare)	Trafikledning	
	Maskinförare				Spol- och slambil	Miljözoner / riksintressen
	Mottagning av farligt avfall				Frontlastare, lastväxlare, liftdumper	Lagkrav
	Ramp			Baklastare, sidolastare	Leda och planera	
Montering, underhåll, reparation av kärl			Insamlingsbil - renhållning	Tung lastbil - renhållning	Biltyper, containrar och behållare	
Avfallshantering i praktik	Grunder i avfallshantering					
(Anställd i Sverige)	Ergonomi och friskvård	Grundläggande arbetsmiljö och säkerhet på arbetsplatsen	Risker om hot och våld	Kommunikation i mötet med andra människor	Service, bemötande och förhållningssä tt	

Fyra yrkesprofiler inom VA

Tekniker Ledningsnät och Rörnät

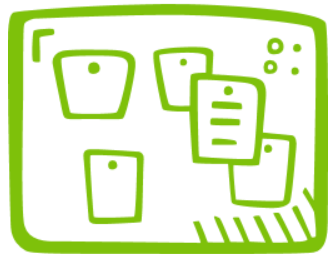
Förbereda inför schaktarbete på ledningsnät			
Utföra schaktarbete inom ledningsnät			
Spolning och filmning av ledningsnät			
Ledningsarbeten			
Service, underhåll	Drifttekniker Vattenverk	Besiktningar, reparationer i lågtrycksanläggningar	Drifttekniker Reningsverk
Felsök avloppsnät			
Felsök dricksvattennät	Felsökning		Felsökning
Anläggnings- och processkunskap	Anläggnings- och processkunskap		Anläggnings- och processkunskap
	Grundläggande elkunskap inom VA		Mätartekniker
Lagkrav ledningsnät		Byte av vattenmätare	
	Lagkrav VA		
	Planering, problemlösning och dokumentation inom VA		
	Grundläggande processkunskap inom VA		
	Kompetenser för arbetslivet		

Arbete inom VA – Ledningsnät

Exempel – Alla behöver inte kunna allt, gör ett urval

Ledningsarbeten			
	Felsökning inom avlopps nät	Felsökning inom dricksvattennät	Förbereda inför schaktarbete inom ledningsnät
Spolning och filmning av ledningsnät	Service och underhåll		Utföra schaktarbete inom ledningsnät
Anläggnings- och processkunskap inom ledningsnät			
Lagkrav VA ledningsnät			
Grundläggande elkunskap inom VA			
Planering, problemlösning och dokumentation inom VA			
Grundläggande processkunskap inom VA			
Ergonomi och friskvård	Grundläggande arbetsmiljö och säkerhet på arbetsplatsen		Risker om hot och våld

Att ta fram yrkesprofiler



Workshops

Vad behöver man kunna?
Moduler med
läranderesultat



Bearbetning

Moduler pusslas
ihop till
yrkesprofiler



Panel

Relevanssäkrar
innehållet

Bli det rätt och riktigt?

Relevanssäkrande panel som företräder olika intressen

- Ger aktiv input och feedback
- Har relevant yrkeserfarenhet
- Säkerställer innehåll och struktur
- Företräder olika intressen
- Förankrar och ger nationell legitimitet

Ca 8-15 personer i panelen

- Branschföreträdare
- Yrkesnämnd
- Utbildare
- Arbetsgivarorganisation
- Fackförbund
- Företag

Nationell relevanssäkring Återvinning

Yrkesprofilering Återvinning nov 2018



Nationell relevanssäkring VA

Yrkesprofilering VA, Vatten och avlopp, nov 2019

sobona

Kommunala företagens
arbetsgivarorganisation



ARBETSFÖRMEDLINGEN
SWEDISH PUBLIC EMPLOYMENT SERVICE



Göteborgs Stad
Kretslopp och vatten



**NACKA
VATTEN
AVFALL**



Svenskt Vatten



**STOCKHOLM
VATTEN
OCH AVFALL**

miva 



NORDVÄSTRA SKÅNES VATTEN OCH AVLOPP

Kommunal.



UPPSALA VATTEN



VAKIN

SKL International

AFFILIATED TO THE SWEDISH ASSOCIATION OF LOCAL AUTHORITIES AND REGIONS



**gästrikke
VATTEN**

SBVT 

SKÅNE BLEKINGE VATTENTJÄNST

**NORDISKT
VALIDERINGSFORUM**

Yrkesprofiler används för olika syften

- inte bara validering

Arbetsgivare

- Förenkla rekrytering
- Strukturera introduktion
- Planera kompetensutveckling

Utbildaren

- Skapa utbildningar utifrån företagets behov
- Erbjuder kompletterande utbildningar

Branschen

- Marknadsföra yrkesrollen
- Skapa formell kvalifikation, SeQF
- Standard i upphandlingar

Arbetsmarknadsaktörer

- Planera och genomföra insatser
- Underlag för samverkan

Vägen till kompetensförsörjning

Att beskriva det man behöver kunna

Yrkesprofilering

Att säkerställa att man kan det som behövs

Validering

För detta finns en metod



Open College Network