

Regional strategi och kommunala styrkor

Johan Vinther

Tillväxtsamordnare



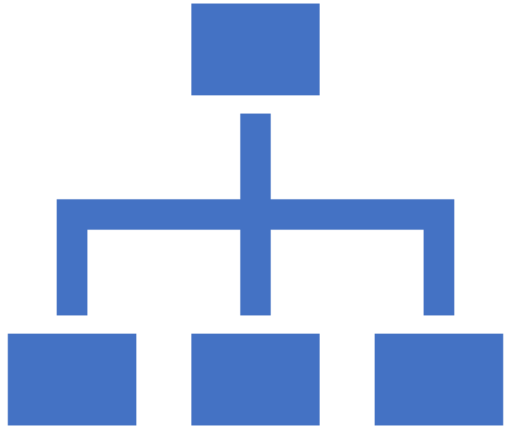
Region
Västernorrland



Kompetensförsörjningsplan i Västernorrland

4 steg för att stärka och skapa strukturer för
kompetensförsörjning regionalt

1. Analys och kunskapsuppbyggande
2. Goda exempel
3. Inspiration & närvaro
4. Strukturer



Analys och kunskapsuppbyggande

Rätt analyser ger insikter som gör att regionen väljer rätt områden att utveckla, strukturera och prioritera.



Goda exempel!



Utbildningsdatabas

Gymnasiet

Yrkeshögskolan

Yrkesvux

Folkhögskolan

Högskola

Målbild
Måltid



Region
Västernorrland

Nationellt-
Regionalt-
Lokalt-
projekt

UFR

BESÖKSNÄRINGENS YRKESNÄMND

Kommunal.



**Sollefteå
kommun**



ARBETSFÖRMEDLINGEN
SWEDISH PUBLIC EMPLOYMENT SERVICE



**Region
Västernorrland**

Målbild Måltid!

- Att kompetensförsörja måltidssektorn med kompetent utbildad personal.
- Att möjliggöra att validering blir prövat och ett naturligt kompetensförsörjningsverktyg.
- Att identifiera och stärka regionala roller inom validering.
- Att sätta grunden för regionala valideringsstrukturer.



Skolmatsakademin
Foto: Johan Wingborg



MYNEWSDESK.COM

Yrkehögskolan i Härnösand erbjuder behörighetsgivande förutbildning med platsgaranti



ALLEHANDA.SE

Yrkehögskolan växer snabbt i Härnösand – rekordmånga nya elever: "Klart över förväntan"

Rekordmånga ansökningar till Heta Utbildningar



Heta Utbildningar har i år både rekordmånga utbildningar och rekordmånga sökande.

Behörighetsgivande förutbildning i Härnösand

Fyra miljoner till lärcentrum i Västernorrland

Statsbidraget fördelas enligt nedan:

- Örnsköldsviks kommun: 636 000 kronor
- Sollefteå kommun: 505 000 kronor
- Kramfors kommun: 1 060 000 kronor
- Härnösands kommun: 980 000 kronor
- Timrå kommun: 425 000 kronor
- Ånge kommun: 540 000 kronor



Maria Modin – Vuxenutbildningschef i Sollefteå

Regionala
Fakta –
Visste du
att?

Visste du att:

Gymnasielever på yrkesprogrammen i Västernorrland etablerar sig på arbetsmarknaden i högre grad än i riket. Vi har i genomsnitt en högre andel behöriga lärare på gymnasieskolan än landet i stort.

I regionen lägst mer resurser på undervisning än för en genomsnittlig gymnasielev än i riket.

Made in:



A.Y.K

- Allmän
- Yrkes
- Kurs





En utbildning som
kombinerar!

- En allmän kurs med folkhögskolans pedagogik som fostrar kulturellt, deltagande samhällsindivider.
- En allmän kurs som ger behörighet till yrkeshögskola och högskola.
- En kurs som också ger ett yrke.

Allmän yrkeskurs - Lärarassistent

Allmän yrkeskurs (AYK) med inriktning lärarassistent vänder sig till dig som inte har gått klart gymnasieskolan och vill komplettera dina gymnasiebetyg, samtidigt som du utbildar dig till lärarassistent.



Yrkeshögskolorna i Västernorrland

49 procent av ansökningar för att starta nya yrkesutbildningar i Region Västernorrland blivit beviljade. 19 nya starter under hösten och våren.

26 utbildningar har sökt i 2019 års ansökningsomgång, beslut fattas 2020.




Agnetha Fredriksson Yh-Föreningen,
Utbildningsansvarig Yrkeshögskolan Höga Kusten

Kunskap och närvaro





Strategiska kommunala dialoger



Programmet som regionen gör i samverkan med kommunerna tar sin utgångspunkt i följande punkter:

Nulägessituation - kommunen, regionen & nationellt

Analys, demografi, befolkningsstruktur och bristyrken

Målbilder

Näringslivets behov

Integration och etablering

Flexibla behov och lösningar

~~Utbildningsutbud och efterfrågan~~



Våra utbildningsformer



Vård och omsorgscollege



Missad match
Näringslivsparlamentet



Strukturbyggande |

*Ett
Västernorrland*

Handlingskraft,
livskraft
och
naturkraft



Regional utvecklingsstrategi

Analysgruppen Västernorrland

Vad:

Trender och prognoser

Regionala Fakta

Kommunala Fakta?

SMF-analys

Storföretagsanalys

IT-kompetensbehov

Vilka:

Sundsvalls kommun

Regionen

BRON

Övik?

Skola och arbetsliv



Framtidsvalet 2.0



BRON



RUS: Skola och arbetsliv
samverkar kring
arbetsmarknadens
möjligheter för ökad
matchningsgrad



Handelskammaren



Vård och omsorgscollege



*Örnköldsviks
industrigrupp*

Yh-Västernorrland

Matchning



RUS: Ett regionalt matchat utbildningsutbud

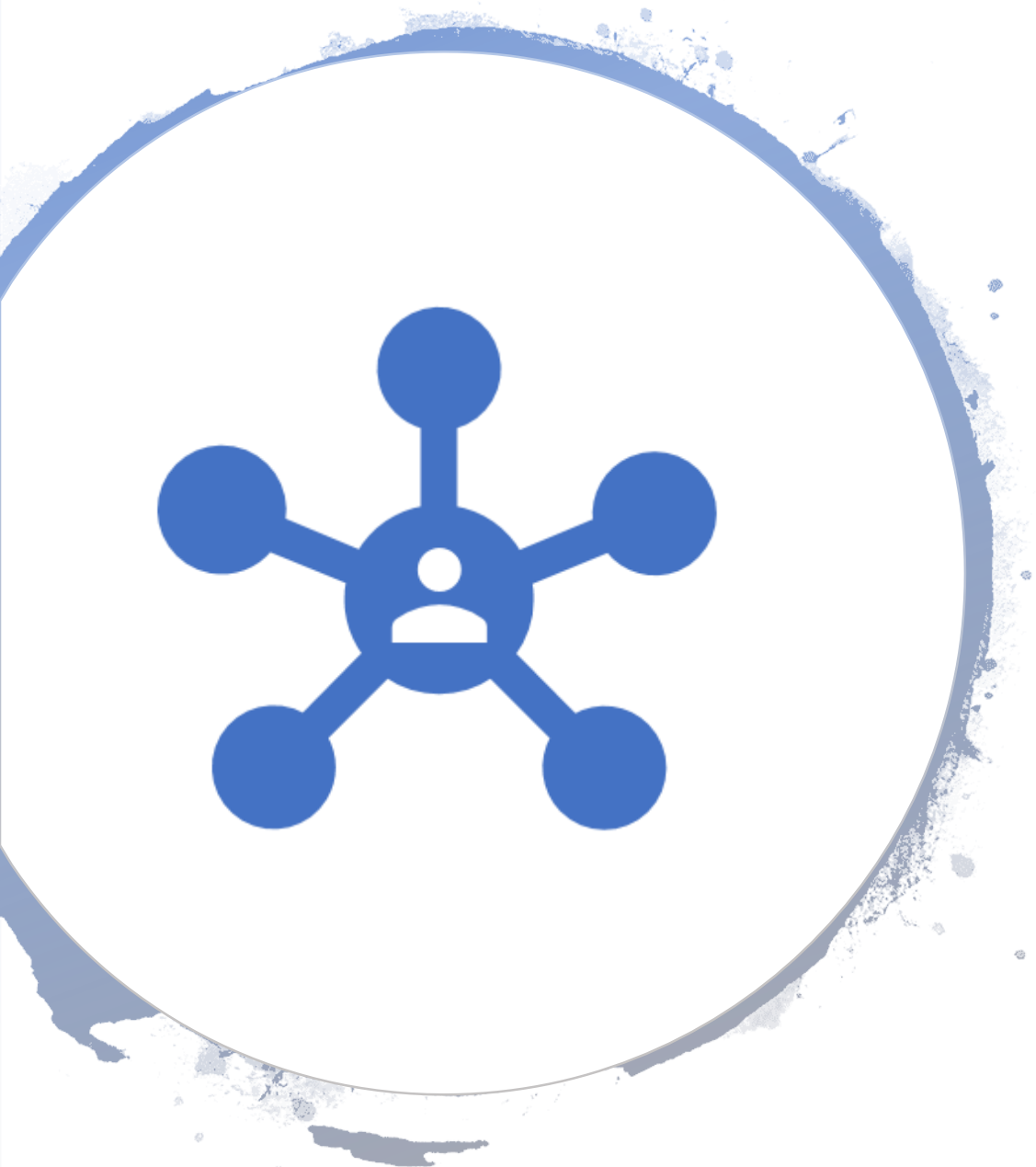
- *Företagarna*
- *Yrkeshögskolan*
- *Mfl.*



Insats RUS:

Alla ska ha grundläggande behörighet från grundskola och gymnasium

Fler flexibla former för lärande genom nya metoder och arbetsätt



Valideringsnätverk Västernorrland

Region Västernorrland inbjuder kommunerna och andra centrala aktörer till att delta i skapandet av ett nätverk inom validering.

Nätverket är till för att utveckla och systematisera validering och skapa en arena för samverkan med regionen för att stärka metoden som ett kompetensförsörjningsverktyg i kommunerna och regionalt.

Tack för mig! Några frågor?

Johan Vinther
Kompetensförsörjningsstrateg
Tillväxtverksamheten
Region Västernorrland
Tel: 061184516. Mob: 072-2264362
johan.vinther@rvn.se



Region
Västernorrland