

# NORDISKT VALIDERINGSFORUM

Vad är nationella yrkesprofiler och hur kan de användas?

Verktyg som utvecklar inkluderande kompetensförsörjning

2021-08-26

Henrietta Finnborg Bengtson

# Nationella yrkesprofiler

– Tydliggörande av vad som behövs och krävs

- Uttrycks i kunskaper och färdigheter
- Fördelas ämnesvis i moduler i form av läranderesultat och bedömningskriterier
- "Summan" av moduler bildar en yrkesprofil



# Utmaningar inom kompetensförsörjning

- Arbetskraftsbrist
- Teknisk utveckling
- Kompetensförflyttning
- Flexibilitet i utbildningssystemen
- Arbetsplatslärande och handledarskap
- Kultur och språk

# Fyra yrkesprofiler inom VA

## Drifttekniker Ledningsnät

Förbereda inför schaktarbete på ledningsnät

Spolning och filmning av ledningsnät

Ledningsarbeten

Felsök avloppsnät

Felsök dricksvattennät

Service, underhåll

Anläggnings- och processkunskap

Lagkrav ledningsnät

## Drifttekniker Vattenverk

Felsökning

Service, underhåll

Anläggnings- och processkunskap

Grundläggande elkunskap inom VA

Lagkrav VA

Planering, problemlösning och dokumentation inom VA

Grundläggande processkunskap inom VA

Kompetenser för arbetslivet

## Drifttekniker Reningsverk

Besiktningar, reparationer i lågtrycksanläggningar

Felsökning

Vattenprover och provtagningsteknik

Service, underhåll

Anläggnings- och processkunskap

## Mätartekniker

Byte av vattenmätare

# Kompetensstandard för Drifttekniker Ledningsnät VA

## Kompetensstandard för Drifttekniker – Ledningsnät VA

Drifttekniker – Ledningsnät VA har utvecklats av Sobona i samverkan med Nordiskt Valideringsforum och yrkeskunniga inom området. Drifttekniker – Ledningsnät VA består till sin helhet av femton sammanhängande moduler. Modulerna, som är en beskrivning av vad en individ förväntas förstå, veta och kunna utföra inom ett specifikt avgränsat område relevanssäkras gällande innehåll vart fjärde år.

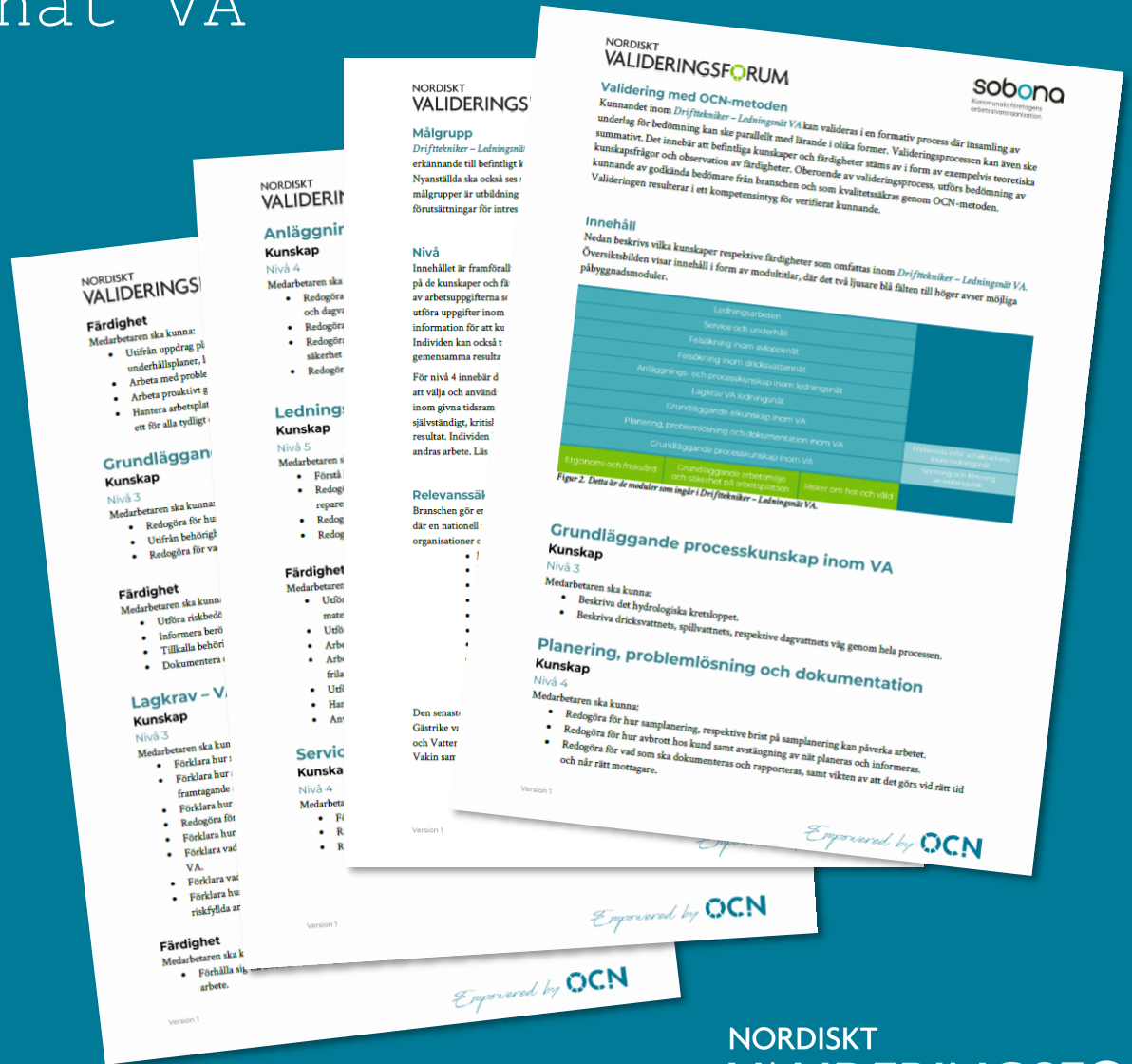
Drifttekniker – Ledningsnät VA och dess moduler syftar till att skapa förutsättningar för fördjupad kartläggning, synliggörande och erkännande av strukturerat lärande på arbetsplatsen, validering av befintliga medarbetare, skapande av utbildningar eller andra kompetenshöjande insatser. Målet är att säkerställa kunskande till rätt nivå i målgruppen vid rekrytering, kompetensutveckling och för att uppfylla kvalitetskrav ställda i bland annat upphandlingar. Vidare kan Drifttekniker – Ledningsnät VA öppna upp för samverkan mellan olika aktörer i syfte att utveckla och hitta nya vägar gällande kompetensförsörjning och kompetensutveckling.

Drifttekniker – Ledningsnät VA ingår som ett av flera områden med olika nivåer och inriktningar inom Vatten och Avlopp. Innehållet i de olika modulerna är framför allt på nivå 3 och 4 och kompletteras av andra formella krav, exempelvis Arbete på väg (APV) – Trafikverket.

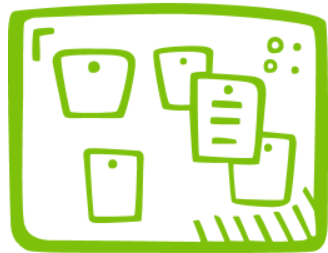
Utifrån syfte, förutsättningar och behov för både verksamhet och individ, väljer man det område och de moduler som är relevanta. Erkännande för uppnått kunskande kan även ges för enskilda moduler.

Drifttekniker Ledningsnät		Drifttekniker Reningsverk		Mätartekniker
<ul style="list-style-type: none"> <li>Planering och samplanering av arbetstid</li> <li>Spårning och följning av ledningsnät</li> </ul>	<ul style="list-style-type: none"> <li>Drifttekniker Vattenverk</li> </ul>	<ul style="list-style-type: none"> <li>Drifttekniker Reningsverk</li> </ul>		
<ul style="list-style-type: none"> <li>Drifttekniker Vattenverk</li> <li>Planering och samplanering av arbetstid</li> <li>Spårning och följning av ledningsnät</li> <li>Service, underhåll</li> <li>Anläggning- och processkunskap</li> <li>Lagring av VA</li> </ul>	<ul style="list-style-type: none"> <li>Planering, problemlösning och dokumentation inom VA</li> <li>Grundläggande processkunskap inom VA</li> </ul>	<ul style="list-style-type: none"> <li>Drifttekniker Reningsverk</li> <li>Planering, problemlösning och dokumentation inom VA</li> <li>Grundläggande processkunskap inom VA</li> </ul>	<ul style="list-style-type: none"> <li>Styrelse av vattenmätare</li> </ul>	

Figur 1. Kompetensstandardens inom vatten och avlopp. Detta är de moduler som ingår i de fyra olika områdena.



# Framtagande av yrkesprofiler



## Workshops

Vad behöver man kunna?  
Moduler med  
läranderesultat



## Bearbetning

Moduler pusslas  
ihop till  
yrkesprofiler



## Panel

Relevanssäkrar  
innehållet

# Nationell relevanssäkring VA

Yrkesprofilering VA, Vatten och avlopp, nov 2019



# Nationella yrkesprofiler

– Används i olika syften



## För branschen som helhet

Tydligare, mer attraktiva yrkesroller

Ramverk för kvalitetssäkring av verksamhet, arbetsmiljö och säkerhet

Ramverk för genomförande av validering

Samsyn kring utbildningsinnehåll

Underlag för samordnade arbetsmarknadsinsatser



## För den egna verksamheten

Planera kompetensutveckling

Genomföra kompetensbaserad rekrytering

Underlätta introduktion av nyanställda

Tydliggör karriärvägar

Ställa kvalitetskrav i upphandlingar

Genomföra valideringar av nya och befintliga medarbetares kunnande, som en del av ovan



# Validering – av många olika skäl

Verksamheten

Handledare/  
bedömare

Befintlig  
medarbetare

Ny på jobbet

Studerande/  
praktikant

# Validering för **Verksamheten**

## **Rätt förväntningar och kompetens**

- Attraktiv arbetsgivare
- Effektiv kompetensutveckling
- Agilt lärande på arbetsplatsen

## **Kvalitetssäkra verksamheten**

- Säkerställa arbetsmiljö och säkerhet
- Uppfylla krav i upphandlingar

## **Samordnade arbetsmarknadsinsatser**





## Validering för Handledaren/bedömaren

Har något att utgå ifrån

Går igenom alla moment  
(färdiga checklistor)

Ger objektiv och tydlig feedback

Växer och blir trygg i sin roll

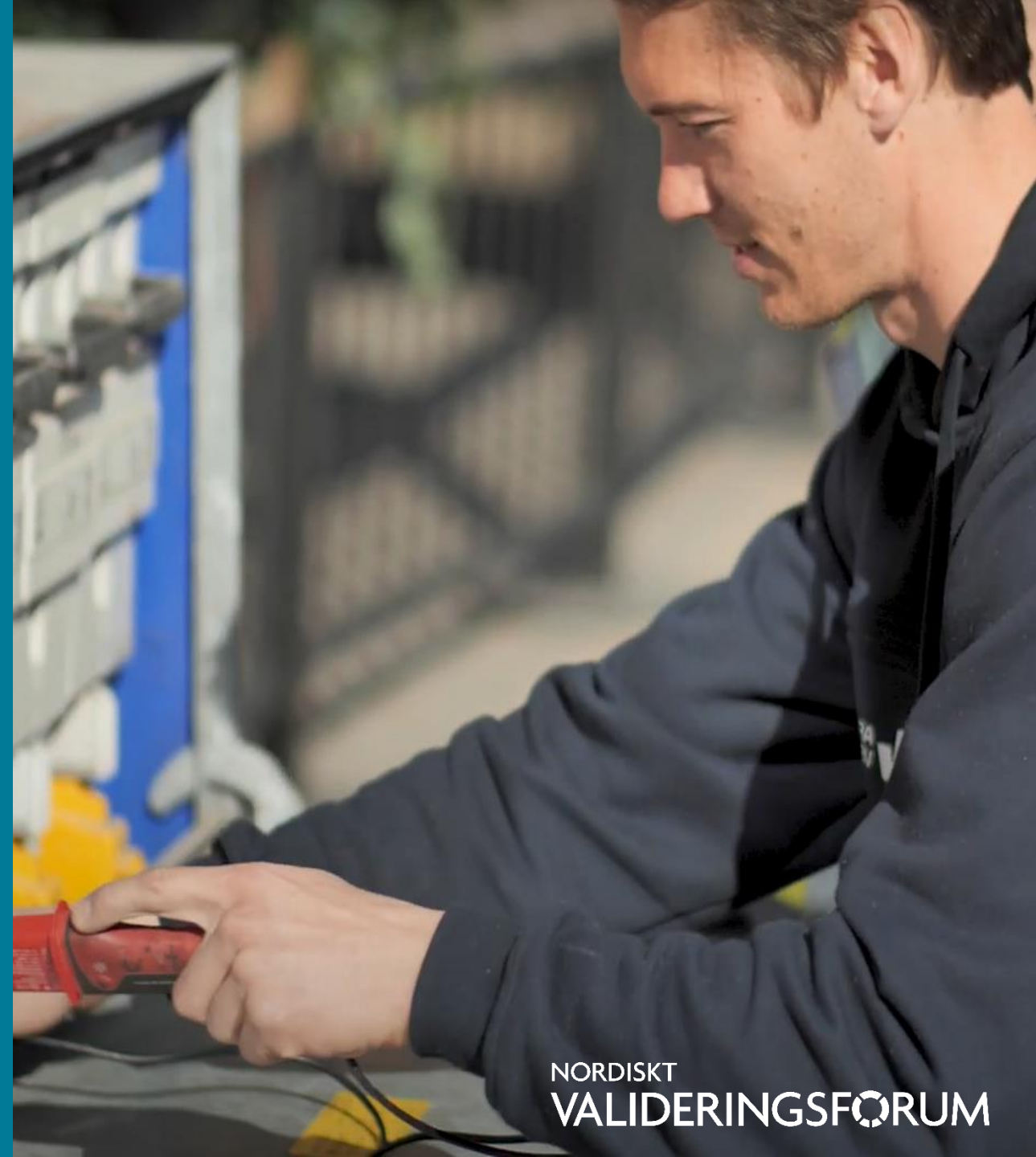
# Validering för **Befintliga medarbetare**

Bevis på kunnandet, erhålla  
yrkesbevis

Del av kompetensutveckling

Motivation att utvecklas vidare

Underlätta ev omställning till ny  
yrkesroll





## Validering för Nya på jobbet

Strukturerad introduktion utifrån  
en färdig plan

Tydlighet under provanställning

Bevis på kunnandet, påbörja vägen  
mot yrkesbevis el motsv

# Validering för Studerande/praktikante

Få struktur på praktiken och på lärandet

Koppla ihop utbildning till arbetsplats, från teori till praktik

Förstår hela yrkesrollen

Inte bara göra en slags uppgifter

Få bevis på vad man lärt sig under praktik



# NORDISKT VALIDERINGSFORUM

Så här kommer du igång med validering  
utifrån verksamhetens behov

2021-08-25

Henrietta Finnborg Bengtson

# Vad är validering?

*“Validering är en process som innebär en strukturerad bedömning, värdering, dokumentation och ett erkännande av kunskaper och kompetens som en person besitter oberoende av hur de förvärvats.”*



# Validering utifrån yrkesprofilerna

## Drifttekniker Ledningsnät

Förbereda inför schaktarbete på ledningsnät	<b>Drifttekniker Vattenverk</b>	<b>Drifttekniker Reningsverk</b>	<b>Mätartekniker</b>
Spolning och filmning av ledningsnät			
Ledningsarbeten			
Felsök avloppsnät	Felsökning	Felsökning	
Felsök dricksvattennät	Felsökning	Vattenprover och provtagningsteknik	
Service, underhåll	Service, underhåll	Service, underhåll	
Anläggnings- och processkunskap	Anläggnings- och processkunskap	Anläggnings- och processkunskap	
Grundläggande elkunskap inom VA			Byte av vattenmätare
Lagkrav ledningsnät	Lagkrav VA		
Planering, problemlösning och dokumentation inom VA			
Grundläggande processkunskap inom VA			
Kompetenser för arbetslivet			

# OCN-metoden

- För kvalitetssäkring och erkännande av lärande
- ✓ Uppfyller kriterier och riktlinjer för validering
- ✓ Kvalitetssäkringskedja, från innehåll till kompetensbevis
- ✓ Harmoniserar med SeQF
- ✓ Använd i UK i 40+ år
- ✓ Använd i Sverige i 15+ år
- ✓ 23 000+ valideringar



Open College  
Network

# Validering – så här går det till

Yrkesprofil med  
moduler



## Kartläggning och planering

- Vad kan individen idag?
- Vilka moduler ska valideras?
- Krav på kunnande?

## Process inför bedömning

Frågor, uppgifter, dokumentation  
(lärande)

## Medbedömare/Handledare

Lär ut, stöttar och dokumenterar

## Bedömare

Planerar, stöttar,  
granskar bevis

## Intern och extern kvalitetssäkring

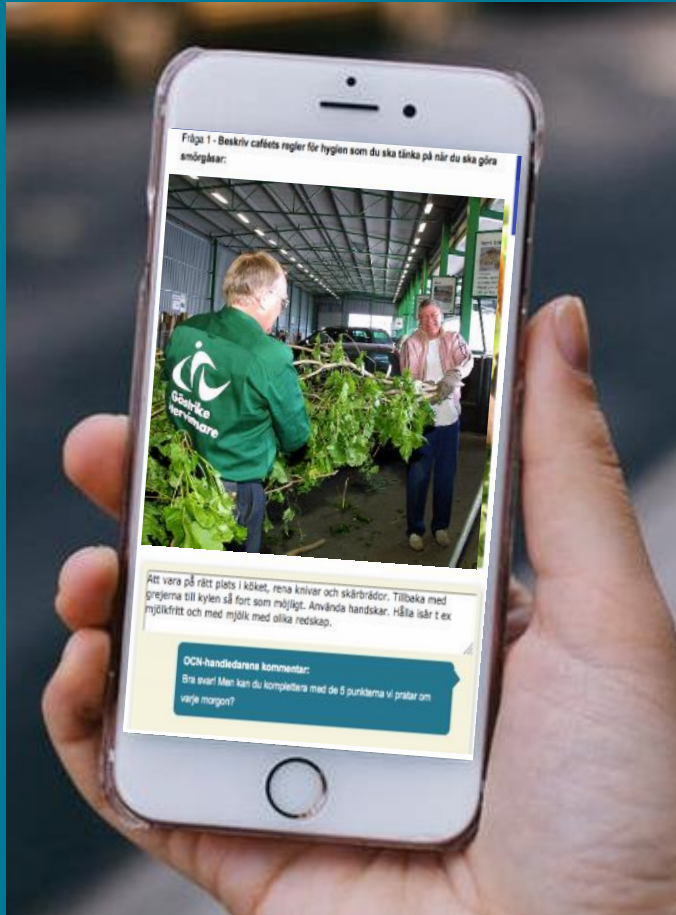
Stöttar och granskar  
Bedömare och bevis

## Kompetensintyg

## Yrkesbevis

# Validering av kunnandet kan ske över tid

## – på arbetsplatsen



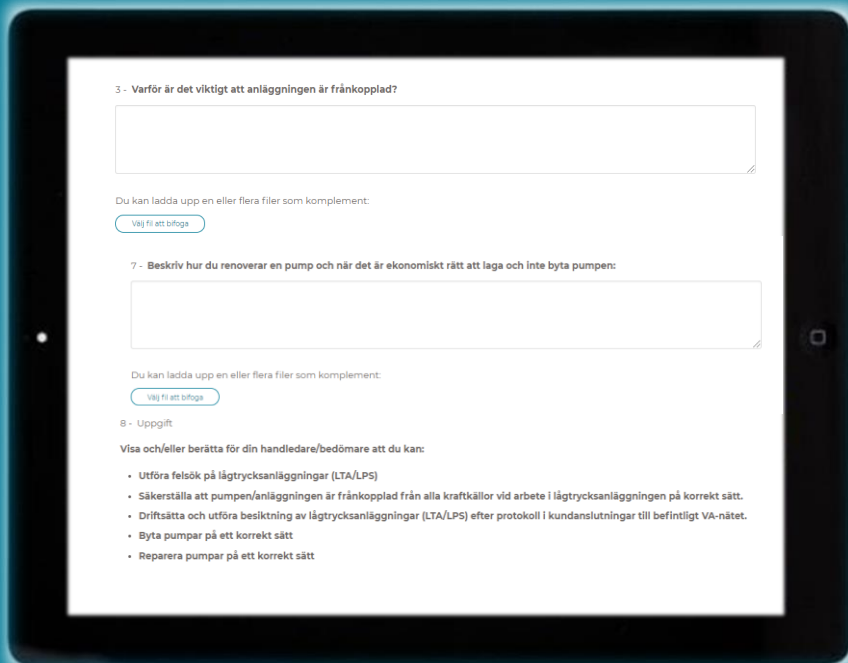
### Uppgifter i en bedömningsplan

- Kunskapsfrågor
- Förmåge- och färdighetsuppgifter
- Checklistor för observation

Allt samlat i ett digitalt verktyg

(Kan även göras på papper)

# Deltagaren svarar på frågor Digitalt i app eller på dator



# Checklista för observation

Fylls i av observatör/  
medbedömare eller bedömaren

Checklista för observation

Deltagare: \_\_\_\_\_

**Modul:** Service och underhåll inom reningsverk (4386)

**Beskrivning:** Individuen har fördjupade kunskaper i service och underhåll inom reningsverk och kan utföra driftövervakning, riskbedömning, underhåll och reparation med stöd av dokumentation och teknisk utrustning. Individuen har kunskap om gränsvärdets innebörd, kan utföra olika typer av provtagning, analysera samt rapportera utifrån företagets rutiner och myndighetskrav. Vidare kan individen hantera och underhålla förekommande yrkesspecifika redskap och säkerhetsutrustning på ett korrekt och säkert sätt.

För att säkerställa att deltagaren klarar varje uppgift, kan det behövas observeras vid flera tillfällen.

**Nivå 4:** Individuen har fördjupade kunskaper inom ett specifikt område, vilket innefattar att välja och använda relevanta begrepp, teorier, modeller och metoder för att utföra definierade uppgifter inom givna tidsramar. Individuen kan ta initiativ, reflektera och organisera och utföra uppgifter självständigt, kritiskt värdera, förhålla sig till och dra slutsatser gällande valet av källor och gemensamma resultat. Individuen kan också ta ansvar i samarbete med andra och i viss utsträckning leda och utvärdera andras arbete.

**Uppgift 1 – Jag har sett och hört att deltagaren kan:**

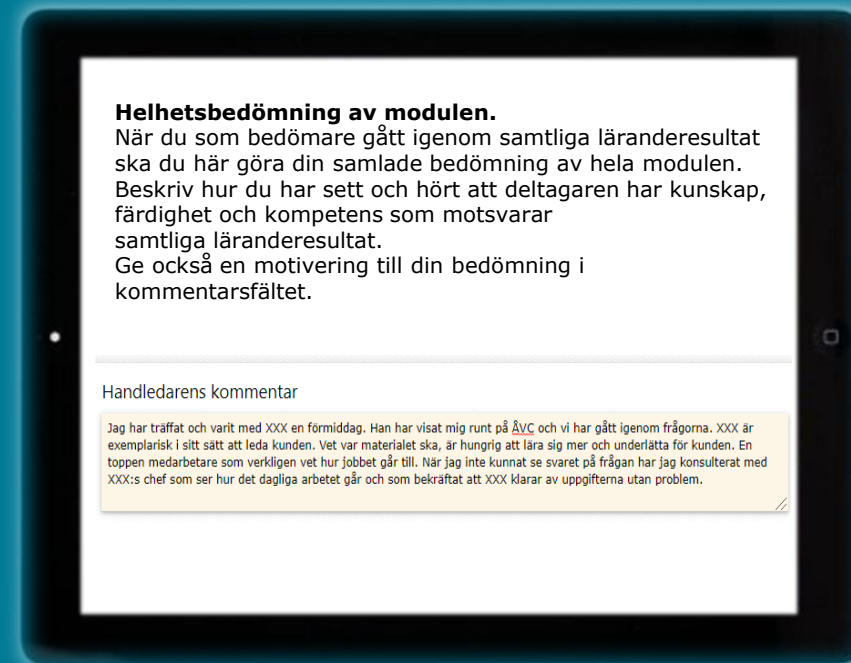
- Utföra driftövervakning av processutrustning och flöden, kontrollera driftslarm och analysera driftkurvor
- Läsa och förstå underhållsplaner för skötsel och underhåll av anläggningarnas olika delar
- Utföra rondering i anläggningen enligt företagets rutiner.
- Byta ut eller laga delar i reningsverket.
- Beställa reservdelar och/eller extra resurser vid reparationer och underhållsarbete
- Utföra riskbedömningar
- Arbeta på ett säkert, noggrant och systematiskt sätt
- Använda datorbaserad teknik för dokumentation av planering och genomförande, samt uppföljning av underhåll och service på anläggningar

Redogör kort för din observation:

**sobona**  
Kommunala Yrkesnämnden

1 *Empowered by* **OCN**

# Bedömaren granskar bevisen och godkänner



# Kompetensbevis



Värdebevis på vad man kan

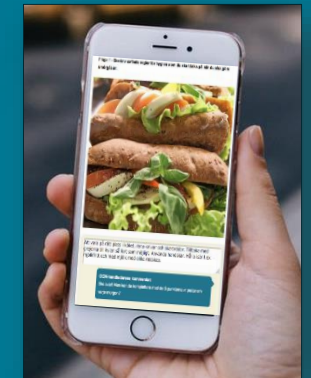
Detaljerade och tydliga

Sakliga, utan subjektiva värderingar

Linjerar mot SeQF

# Startklart för validering

- **Relevanssäkrat innehåll**
- **Bedömningsplaner, frågor, uppgifter, checklistor**
- **Kvalitetssäkringskedja**
- **Kompetensintyg, tydligt specificerade**
- **Digitalt verktyg, underlättar processen**



# Validering – av många olika skäl

Verksamheten

Handledare/  
bedömare

Befintlig  
medarbetare

Ny på jobbet

Studerande/  
praktikant

NORDISKT  
VALIDERINGSFORUM



# Vad krävs av din organisation?

- ✓ Stöd från ledningen
- ✓ Tid för handledarskap
- ✓ OCN-bedömare

# Bedömarutbildning

## 3 planerade utbildningar hösten 2021

### Kurs 1

27 Sep (em) - 30 Sep (fm) - 5 Okt (fm) - 8 Okt (fm)

### Kurs 2

18 Okt (em) - 21 Okt (fm) - 26 Okt (fm) - 29 Okt (fm)

### Kurs 3

22 Nov (em) - 25 Nov (fm) - 30 Nov (fm) - 3 Dec (fm)